



## नांदणी सहकारी बँक लि., नांदणी. २० वा वार्षिक अहवाल

### \* वार्षिक सर्वसाधारण सभेची नोटीस \*

( फक्त सभासदांकरीता )

आपल्या बँकेच्या सर्व सभासदांना कळविणेत येते की, बँकेची २० वी वार्षिक सर्वसाधारण सभा रविवार दि. १७-०९-२०१७ रोजी सकाळी ठिक ११.०० वा. नांदणी हायस्कूल, नांदणी. ता.शिरोळ, येथे बोलविण्यात आली आहे. तरी आपण वेळेवर उपस्थित रहावे अशी नम्र विनंती आहे.

### \* सभेपुढील विषय \*

- १) मागील वार्षिक सर्वसाधारण सभेचे इतिवृत्त वाचून कायम करणे.
- २) सन २०१६-१७ सालचा अहवाल, ताळेबंद, नफा-तोटा पत्रक स्वीकारणे व मंजूर करणे.
- ३) सन २०१६-१७ मध्ये अंदाज पत्रका पेक्षा जादा झालेल्या उत्पन्न व खर्चास मंजूरी देणे व सन २०१७-१८ च्या अंदाज पत्रकास मंजूरी देणे.
- ४) सन २०१६-१७ सालची शासकीय लेखा परीक्षकाकडून आलेल्या हिशोब तपासणी अहवालाची नोंद घेणे व सन २०१५-१६ सालच्या दोष दुरुस्ती अहवालास मंजूरी देणे.
- ५) सन २०१७-१८ सालाकरीता अंतर्गत व टॅक्स, लेखापरीक्षकाची केलेली नेमणूक व त्यांचे मानधन याची नोंद घेणे.
- ६) सन २०१७-१८ सालाकरीता वैधानिक लेखापरीक्षकाची नेमणूक करणे व त्यांचे मानधन ठरविणे.
- ७) बँकेचे संचालक व त्यांचे नातेवाईक यांना दिलेल्या कर्जाची नोंद घेणे.
- ८) मा. संचालक मंडळाने सुचविलेल्या नफा विभागणीस मान्यता देणे व डिव्हिडंड जाहीर करणे.
- ९) २० व्या वार्षिक सर्वसाधारण सभेस हजर नसलेल्या सभासदांच्या अनुपस्थितीस मान्यता देणे.
- १०) संचालक मंडळाने सुचविलेल्या पोटनियम दुरुस्तीस मान्यता देणे.
- ११) सन २०१७-१८ सालाकरिता भांडवल उभारणीची कमाल मर्यादा ठरविणे.
- १२) बँकेने केलेल्या भांडवली गुंतवणुकीस मान्यता देणे.
- १३) मा. अध्यक्षांच्या परवानगीने आयत्यावेळी येणाऱ्या विषयावर चर्चा करणे.

स्थळ : नांदणी

दिनांक : ०१।०९।२०१७

- मा. संचालक मंडळाच्या सुचनेनुसार

श्री. राजेंद्र पांडुरंग कसलकर  
मुख्यकार्यकारी अधिकारी

श्री. आप्पासो बाळासो लठ्ठे (कोईक)  
चेअरमन

- सूचना : १) गणपूर्तीअभावी सभा तहकूब झाल्यास या सभेचे कामकाज त्याच ठिकाणी त्याच दिवशी अर्ध्या तासाने सुरु होईल, त्यास गणपूर्तीची आवश्यकता असणार नाही.
- २) सन्माननीय सभासदांनी आपल्या लेखी सूचना व प्रश्न असतील तर बँकेच्या प्रधान कार्यालयात दि. ०७-०९-२०१७ पर्यंत कार्यालयीन वेळेत पोहचतील अशा रीतीने पाठवावेत. ऐनवेळी विचारलेल्या प्रश्नांची उत्तरे देणे बंधनकारक असणार नाही.
- ३) मिटींग नोटीस, ताळेबंद, नफा-तोटा पत्रक, अंदाज पत्रक व अहवाल बँकेचे मुख्य कार्यालय व सर्व शाखांच्या नोटीस बोर्डावर प्रसिद्ध करण्यात आले आहे.
- ४) क्रियाशिल सभासद होणेसाठी सभासदांची शेअर्स रक्कम १०००/- इतकी आवश्यक आहे. अपूर्ण असणाऱ्या सभासदांनी त्वरीत रक्कम भरून पूर्तता करावी.
- ५) आपल्या पत्यामध्ये बदल झाले असल्यास आपला बदलेला पत्ता प्रधान कार्यालयाकडे त्वरीत कळवावा.





## नांदणी सहकारी बँक लि., नांदणी. २० वा वार्षिक अहवाल

सन्माननीय सभासद बंधू व भगिनींनो !



आपल्या बँकेच्या विसाव्या वार्षिक सर्वसाधारण सभेच्या प्रसंगी मला आपल्या सर्वांचे सर्व संचालक मंडळाच्या वतीने स्वागत करण्यास मला आनंद होत आहे. आपले सर्वांचे हार्दिक, हार्दिक स्वागत. दि. ३१ मार्च २०१७ रोजी संपलेल्या आर्थिक वर्षाचे आर्थिक विवरण पत्रके अहवाल, ताळेबंद पत्रक, नफा-तोटा पत्रक, पोटनियम दुरुस्ती व सन २०१७-२०१८ या सालाकरीताचे अंदाजपत्रक आपल्या समोर मंजूरी करीता सादर करित आहे.

आपल्या बँकेने ठेवी व कर्ज व्यवसायामध्ये उल्लेखनिय प्रगती केली असून बँकेने अहवाल सालात १०० कोटी ठेवीचा टप्पा पार केला असून सुमारे ६३ कोटीचे कर्ज वाटप केले आहे. शाखांचे कार्य प्रामुख्याने शेती व्यवसायावर अवलंबून असणाऱ्या शेतकरी, शेतमजूर, शेती पूरक व्यावसायिक व उद्योजक यांचे जीवनमान उंचावणे, आर्थिक प्रगती करणे करीता आपली बँक कटीबद्ध आहे. त्याचप्रमाणे किरकोळ व्यापारी, लघु उद्योग, स्वयंरोजगार, वाहन खरेदी, घर बांधणी, इ. अग्रक्रमाने द्यावयाची कर्जे सभासदांना अर्थ सहाय्य करून जनमानसात बँकेने लौकीक मिळविला आहे व त्यांच्या जीवनाचा एक भागीदार, कुटुंबाचा एक घटक म्हणून अल्पावधीत स्थान मिळविले आहे. रिझर्व्ह बँकेच्या धोरणास अनुसरून आपल्या बँकेने महिला बचत गटांना मायक्रो फायनान्स सुविधा उपलब्ध करून दिली. म्हणूनच बँक लोकांच्या विश्वासास पात्र ठरली आहे. आपणा सर्वासमोर नमूद करणेस आनंद वाटतो की, पश्चिम महाराष्ट्रातून आपल्या बँकेस सलग दुसऱ्यांदा राज्यस्तरीय 'वसंतदादा पाटील उत्कृष्ट नागरी सहकारी बँक' म्हणून पुरस्कार प्राप्त झाला आहे.

गेल्या काही वर्षात बँकिंग व्यवसाया मध्ये अमुलाग्र बदल झालेले आहेत. सुधारित व वेगवान तंत्रज्ञानामुळे बँक व ग्राहक यांच्या मधील अंतर जवळ झालेले आहे. नवीन तंत्रज्ञानामुळे ग्राहकांना वेगवेगळ्या अत्याधुनिक सेवा देणे सोईस्कर झाले आहे. कोअर बँकिंग, आर.टी.जी.एस्., एन.ई.एफ.टी., ई. टॅक्स, पॅन कार्ड, डीमॅट, एस्.एम्.एस्. बँकिंग, लॉकर, आधार लिंक गॅस सबसिडी सुविधा व विमा, लाईट बिल भरणा केंद्र इत्यादी सेवा देत आहोत. नजीकच्या काळात रुपे डेबीट कम् ए.टी.एम्. कार्ड, इंटरनेट बँकिंग, इ. सेवा उपलब्ध करून देणार आहोत. तसेच अहवाल सालानंतर आपल्या बँकेची ८ वी शाखा गांधीनगर. ता. करवीर, जि. कोल्हापूर येथे सुरु झाली असून लवकरच आणखी २ शाखा पेंठवडगांव ता. हातकणंगले व सांगली येथे शाखा सुरु करणेचा मानस आहे.

स्पर्धेच्या काळातही सर्वच क्षेत्रात चांगली प्रगती केली असून बँकेने १६७ कोटीचा मिश्र व्यवसाय केला व जवळपास १ कोटी १० लाख रुपये इतका ढोबळ नफा मिळवला. सन २०१६-१७ करीता १० % लाभांशाची शिफारस करण्यात येत आहे. आर्थिक मंदी व नोटबंदी मुळे बँकेचा एन.पी.ए. ०२.६०% इतका झाला असून सर्व कर्जदार सभासदांनी आपले हप्ते वेळेवर भरून बँकेस सहकार्य करावे व कायदेशीर कारवाईचा कटू प्रसंग टाळावा.

\* सभासद -

दि. ३१ मार्च २०१६ रोजी बँकेकडील नियमित सभासदांची संख्या ६४२१ इतकी होती. त्यामध्ये अहवाल सालात ७६८ इतके सभासद करणेत आले त्यामुळे एकूण सभासद संख्या ७१८९ इतकी झाली आहे. सभासद वाढीचा वेग ११.९६% इतका होता.

त्याचप्रमाणे चालू अहवाल सालात १२३७ इतके नाममात्र सभासद करण्यात आले त्यांचे एकूण 'अ' वर्ग सभासदांशी शेकडा प्रमाण १७.२१ % इतके आहे.





## नांदणी सहकारी बँक लि., नांदणी. २० वा वार्षिक अहवाल

### \* भाग भांडवल -

दि. ३१ मार्च २०१६ रोजी बँकेकडील वसूल भाग भांडवल रु. ३२१.९४ लाख इतके होते. त्यामध्ये अहवाल सालात रु. ९२.५० लाख इतकी वाढ होऊन दि. ३१ मार्च २०१७ रोजी रु. ४१४.४४ लाख इतके झाले आहे. भाग भांडवल वाढीचा वेग २८.७३ % इतका होता. बँकेचा भांडवली पाया भक्कम होणे करीता सर्व सभासदांनी जास्तीत जास्त भाग भांडवल खरेदी करावेत.

### \* राखीव व इतर निधी -

दि. ३१ मार्च २०१६ रोजी बँकेकडे एकूण निधी रु. ३१६.०० लाख इतके होते. अहवाल सालामध्ये रु. ७१.३७ लाख इतकी वाढ झाली असून दि. ३१ मार्च २०१७ अखेर राखीव व इतर निधी रु. ३८७.३७ लाख इतका झाला आहे. बँकेचा आर्थिक पाया मजबूत होणेसाठी भागभांडवलाबरोबरच निधी वाढणे आवश्यक आहे.

### \* ठेवी -

अहवाल वर्षात सभासद, ग्राहक, हितचिंतक यांचा ठेवी संकलनास उत्तम प्रतिसाद मिळाला. बँकेतील कर्मचाऱ्यांचा तसेच संचालक व ग्राहकांचा सक्रिय सहभाग लाभून बँकेच्या ठेवी रुपये १०३८१.३१ लाख एवढ्या झाल्या. गतवर्षीच्या रु. ७७६१.३६ लाख ठेवीमध्ये चालू आर्थिक वर्षात रु. २६१९.९५ लाखानी वाढ झाली. ही वाढ ३३.७६ % इतकी आहे.

### बँकेतील ठेवीची विगतवारी खालील प्रमाणे

(आकडे लाखात)

अ.नं.	तपशील	२०११-२०१२	२०१२-२०१३	२०१३-२०१४	२०१४-२०१५	२०१५-२०१६	२०१६-२०१७
१	चालू ठेव	५३.४७	७०.१८	९८.८३	९२.०९	१०५.०३	२३७.७४
२	बचत ठेव	५१७.७७	७३०.६९	८९४.०४	९४९.३५	११९०.७९	१७२६.७१
३	मुदत व इतर ठेवी	२२०८.९१	३०४७.४९	३६३४.६८	५१८३.२३	६४६५.५४	८४१६.८६
	एकूण	२७८०.१५	३८४८.३६	४६२७.५५	६२२४.६७	७७६१.३६	१०३८१.३१

### \* ठेव विमा संरक्षण -

बँकेच्या एक लाखापर्यंतच्या सर्व ठेवी 'ठेव विमा अंतर्गत' सुरक्षित असून बँकेने डिपॉझीट इन्शुरन्स अँड क्रेडिट गॅरन्टी कार्पोरेशनकडे वेळच्यावेळी ठेव विमा हप्ते भरलेले आहेत.

### \* गुंतवणूक -

बँकेच्या सभासदांच्या गरजा भागवून व मागणीनुसार अर्थसहाय्य करून जादा राहिलेली शिल्लक रक्कम राष्ट्रीयकृत व शेड्युल्ड बँकामध्ये गुंतवणूक केली आहे. त्याचप्रमाणे रिझर्व्ह बँकेच्या नियमाप्रमाणे रोखता व तरलता निधीची किफायतशीर गुंतवणूक सरकारी रोख्यामध्ये रिझर्व्ह बँकेच्या मार्गदर्शक तत्वांचा अवलंब करून गुंतवणूक केली आहे.

### \* कर्जे -

रिझर्व्ह बँकेच्या मार्गदर्शक तत्वानुसार बँकेने कर्ज वाटपाचे धोरण अवलंबले आहे. कर्जवाटपाच्या वेळी प्रामुख्याने लघुउद्योग, छोटे व्यावसायिक, स्वयंरोजगार, शेतमजूर, शेतीपूरक व्यवसाय, घरबांधणी, प्लॉट खरेदी, शैक्षणिक कर्ज, वाहतूक व्यवसाय इत्यादी उत्पादक कारणाकरीता व दुर्बल घटकांना त्यांचे आर्थिक उन्नतीकरीता कर्ज पुरवठा केला आहे. त्याशिवाय शेतकरी सभासदांना खास पीक कर्जाची सोय केली आहे. तसेच रिझर्व्ह बँकेच्या नवीन धोरणाप्रमाणे महिला बचत गटाकरीता मायक्रो फायनान्सची सुविधा सुरु केली आहे. अशा प्रकारे बँकेने दि. ३१ मार्च २०१७ अखेर २१३० सभासदांना एकूण रु. ६३६२.६२ लाख इतका कर्ज पुरवठा केला आहे.



## नांदणी सहकारी बँक लि., नांदणी. २० वा वार्षिक अहवाल

गत सालापेक्षा कर्जवाटपामध्ये रु. १८९१.५५ लाख इतकी वाढ झाली आहे. अहवाल सालात बँकेने वेगवेगळ्या स्वरूपाच्या अनेक लोकाभिमुख व किफायतशीर कर्ज योजना लागू केल्या आहेत. एकूण कर्ज वाटपापैकी अग्रक्रम क्षेत्रास ६९.७४ % इतके वाटप झाले असून त्यापैकी दुर्बल घटकांना केलेल्या कर्जवाटपाचे प्रमाण ३८.१९ % इतके आहे. तसेच बँकेने रिझर्व्ह बँकेच्या नवीन धोरणास अनुसरून महिला बचत गटांना मायक्रो फायनान्सची सुविधा सुरु केली आहे. त्याचा बँकेच्या कार्यक्षेत्रातील महिलांना लाभ होत आहे.

### \* थकबाकी -

बँकेची थकबाकी ही बँकेच्या प्रगतीमधील फार मोठा अडसर आहे. त्यामुळे बँकेने सुरुवातीपासून वसुलीबाबत अतिशय दक्ष राहून कर्जवसुली केलेली आहे, खातेनिहाय सतत पाठपुरवा करून थकीत कर्जवसूल केली त्यास सर्व कर्जदार सभासदांनी चांगला प्रतिसाद दिला. तथापि ज्यांनी थकबाकी अद्याप भरलेली नाही त्यांनी आपआपली कर्ज खाती रेग्युलर करून बँकेस सहकार्य करावे व पुढील कायदेशीर कारवाईची कटूता टाळावी ही विनंती. बँकेकडे अहवाल साल अखेर २.८३ % इतकी थकबाकी राहिली आहे.

### \* एन. पी. ए -

बँकेचे निव्वळ एन. पी. ए. हे ५ % पेक्षा कमी असणे आवश्यक आहे. त्यामुळे बँकेने चालू आर्थिक वर्षात वसुलीचा पाठपुरावा करून ०.६१ % निव्वळ एन. पी. ए. राखण्यात यश मिळवले. ही बाब बँकेस अभिमानास्पद आहे. बँकेचा ग्रॉस एन. पी. ए. २.६० % इतका राहिला आहे.

### \* भांडवल पर्याप्तता -

रिझर्व्ह बँकेच्या नवीन धोरणास अनुसरून बँकेचे दि. ३१ मार्च २०१७ अखेर भांडवल पर्याप्तता प्रमाण ०९% इतके असणे आवश्यक आहे. तथापि आपल्या बँकेचे सदरचे प्रमाण १२.५३ % इतके आहे. यावरून बँकेचा आर्थिक पाया अतिशय मजबूत असल्याचे दिसून येते. बँकेने सतत भाग भांडवल व निधीमध्ये वाढ केल्याने सदरचे प्रमाण साध्य केले आहे.

### \* व्यवस्थापन खर्च -

बँकेच्या दि. १-४-२०१६ ते दि. ३१-३-२०१७ या कालावधीमध्ये एकूण व्यवस्थापन खर्च रु.२३२.०५ लाख इतका झाला असून बँकेची एकूण उलाढाल पाहता हे प्रमाण अल्प आहे. त्याचे खेळत्या भांडवलाच्या प्रमाणाशी शेकडा ०२.००% इतके आहे.

### \* कार्यक्षेत्र -

आपल्या बँकेचे कार्यक्षेत्र संपूर्ण कोल्हापूर, सांगली, रत्नागिरी व सिंधुदूर्ग जिल्हे करणेत आलेआहे. सर्व जिल्ह्यातील व शाखांचे कार्यक्षेत्रातील सभासदांना व ग्राहकांना संगणकीय बँकींग सेवा मिळत आहे. लवकरच बँक महाराष्ट्रराज्य कार्यक्षेत्र करून घेत आहे.

### \* शाखा विस्तार व कामकाज -

बँकेच्या कार्यक्षेत्रात मुख्य कार्यालयासह नांदणी, जयसिंगपूर, कुरुंदवाड, कबनूर, रुकडी, कुंभोज, का।। डिग्रज व गांधीनगर येथील शाखांचे कामकाज समाधानकारक आहे. तसेच लवकरच पेटवडगाव जि.कोल्हापूर व सांगली येथे शाखा सुरु करणेचा मानस आहे. बँकेच्या सर्व शाखांचे कामकाज उत्तम प्रकारे सुरु असून सर्वच स्तरावर चांगली कामगिरी केली आहे हे खालील तक्त्यावरून दिसून येते.



## नांदणी सहकारी बँक लि., नांदणी. २० वा वार्षिक अहवाल

(आकडे लाखात)

तपशील	नांदणी	जयसिंगपूर	कुरुंदवाड	कबनूर	रुकडी	कुंभोज	क॥ डिग्रज
ठेवी	२७४७.६९	२८९४.३८	१३८४.८८	१४२७.१५	८४७.००	८०६.४१	२७३.८०
कर्जे	१२३९.३९	२०६५.७५	७५५.८०	९६६.७३	५४१.४२	५५२.०४	२४१.४९
एकूण व्यवसाय	३९८७.०८	४९६०.१३	२१४०.६८	२३९३.८८	१३८८.४२	१३५८.४५	५१५.२९

### \* माहिती तंत्रज्ञान -

सध्याच्या स्पर्धेच्या युगामध्ये चांगली बँकींग सेवा देणे आवश्यक आहे. त्याकरीता नवनवीन तंत्रज्ञान आत्मसात करून बँकेने अत्याधुनिक सेवा देणेच्या हेतूने मुख्य कार्यालयासह बँकेच्या आठही शाखा एकमेकांना ब्रॉडबॅन्डद्वारे कनेक्ट केल्या आहेत व संपूर्ण ऑनलाईन संगणकीकृत सेवा देणे सुरु केली आहे त्याचा लाभ ग्राहकांना होत आहे. बँकेचा ग्राहक आपले व्यवहार कोणत्याही शाखेत करू शकतो. पुढील काळात इंटरनेट बँकींग, ए.टी.एम. व क्रेडीट कार्ड, इ. सेवा देणेचा विचार करित आहे.

### \* ग्राहक सेवा -

बँकींग क्षेत्रामध्ये ग्राहक सेवेला फार महत्व असून ग्राहकांना चांगल्या सुविधा पुरविणेसाठी बँकेने डिमेंट अकाउंटची सुविधा उपलब्ध करून दिली आहे. त्याचप्रमाणे भारतातील सर्व प्रमुख शहरावरील डिमांड ड्राफ्ट अल्प दरात देणेची सोय केली आहे. तसेच आर. टी. जी. एस्., एन्. ई. एफ. टी., ई-टॅक्स, पॅन कार्ड, विमा, ए.बी.पी.एस् व एस्.एम्.एस्. बँकींग या सुविधा ग्राहकांच्या सोईसाठी सुरु केल्या आहेत. त्याचप्रमाणे सोयीसाठी कॅश व्यवहार सकाळी १०-३० ते दुपारी ४-३० पर्यंत सुरु केला आहे त्याचा ग्राहकांनी लाभ घ्यावा.

### \* संचालक मंडळ -

बँकेच्या संचालक मंडळाच्या अहवाल सालात एकूण १२ सभा झाल्या आहेत. कोरम अभावी कोणतीही सभा तहकूब झालेली नाही. सर्व सभामध्ये बँकेच्या सभासद, ग्राहक व कर्मचारी वर्ग यांच्या हिताचे सर्व निर्णय सर्वानुमते घेण्यात आले. त्याचप्रमाणे रिझर्व्ह बँकेच्या नियमानुसार दोन तज्ञ संचालकाची नेमणूक केली आहे. त्याचप्रमाणे ऑडिट कमिटी, गुंतवणूक कमिटी, कर्जे व वसुली कमिटी, ए. एल्. एम्. कमिटी यांच्या सभा आवश्यकतेनुसार घेण्यात आलेल्या आहेत. सर्व संचालक सदस्यांनी आपआपली जबाबदारी व कर्तव्य जाणून बँकेच्या प्रगतीसाठी परिश्रम घेतले त्याबद्दल त्यांना धन्यवाद.

### \* कर्मचारी वर्ग -

बँकेच्या उत्कर्षात बँकेच्या कर्मचारी वर्गाचा मोठा वाटा आहे. बँकेच्या ग्राहकांना जास्तीत जास्त सुलभ सुविधा व तत्पर सेवा देणेचा कर्मचारी वर्ग प्रयत्न करित आहे. कर्मचारी वर्गाने वेळेचे बंधन न ठेवता बँकेच्या प्रगतीसाठी प्रयत्न केलेबद्दल त्यांना धन्यवाद. आपल्या बँकेच्या कर्मचाऱ्यांना त्यांची गुणवत्ता व कार्यक्षमता वाढविण्यासाठी वेळोवेळी वेगवेगळ्या विषयांवर आवश्यकतेनुसार प्रशिक्षण बँकेमार्फत दिले जात आहे.





## नांदणी सहकारी बँक लि., नांदणी. २० वा वार्षिक अहवाल

### \* हिशोब तपासणी -

अहवाल सालचे करंट ऑडीटचे कामकाज लेखापरीक्षक मा. श्री. अरविंद ए. पाटील (चार्टर्ड अकौंटंट) व अकिवाडे हेरवाडे असोसिएटस् (चार्टर्ड अकौंटंट, कोल्हापूर) यांनी पूर्ण केले असून त्यांनी दाखविलेल्या दोषांची, उणीवांची ज्या त्या वेळी पूर्तता केली असून त्यांनी केलेल्या मार्गदर्शक सूचनांचा अवलंब केलेला आहे. सदरचे ऑडीट दरमहा सुरु आहे. याच काळातील शासकीय लेखापरीक्षणाचे कामकाज एस.व्ही.माळी अँड कंपनी चार्टर्ड अकौंटंट सांगली यांनी केले आहे. बँकेच्या एकूण कामकाजाबाबत त्यांनी समाधान व्यक्त केले असून मार्गदर्शन व सूचना करून बँकेस बहुमोल सहकार्य केले.

### \* नफा -

अहवालसाली बँकेस रुपये १०९०.३७ लाख इतके उत्पन्न मिळाले असून एकूण खर्च रुपये ९८०.२४ लाख वजा जाता बँकेस ढोबळ नफा रुपये ११०.१३ लाख एवढा झाला आहे. त्यामधून नियमाप्रमाणे तरतुदी रुपये १९.२५ लाख वजा होऊन बँकेस दि. ३१-३-२०१७ अखेर निव्वळ नफा रु. ९०.८८ लाख इतका झाला आहे. सदर नफा शाखानिहाय खालीलप्रमाणे -

अ.नं.	शाखा	रुपये (लाखात)	अ.नं.	शाखा	रुपये (लाखात)
१.	नांदणी (मेन ब्रॅच)	(+) ३०.०६	५.	रुकडी	(+) ०२.७६
२.	जयसिंगपूर	(+) ६६.०७	६.	कुंभोज	(+) ००.७५
३.	कुरुंदवाड	(+) ०१.४३	७.	क।। डिग्रज	(-) ०९.४०
४.	कबनूर	(+) ३४.३९	८.	प्रशासकीय कार्यालय	(-) ३५.१८
एकूण नफा		(+) ९०.८८			

वरीलप्रमाणे क।। डिग्रज शाखा वगळता सर्व शाखांना चांगला नफा झाला असून शाखा क।। डिग्रज नविन असलेने तोटा दिसत आहे. सदर शाखा लवकरच नफ्यात येईल असा विश्वास वाटतो. चालू आर्थिक वर्षात बँकेस निव्वळ नफा ९०.८८ लाख रु. इतका झाला असून मा. संचालक मंडळाने चालू वर्षाच्या निव्वळ नफ्याची विभागणी करीता खालील प्रमाणे शिफारस केली आहे.

अ.नं.	नफा विभागणी तपशील	रुपये
१)	रिझर्व्ह फंड (२५% प्रमाणे)	२२७२०६९-००
२)	डिव्हिडंड (दि. ३१-३-२०१७ अखेरच्या भागभांडवलावर) १०% प्रमाणे	३६०६२४१-००
३)	इमारत निधी	५०९९६७-२४
४)	संशयीत व बुडीत कर्ज निधी	२००००००-००
५)	कॉम्प्यूटर मॅटनन्स निधी	२०००००-००
६)	निवडणूक निधी	१०००००-००
७)	गुंतवणूक चढउतार निधी	४०००००-००
एकूण -		९०८८२७७-२४





## नांदणी सहकारी बँक लि., नांदणी. २० वा वार्षिक अहवाल

### \* आभार व समारोप -

बँकेच्या प्रगतीत बँकेचे अनेक सभासद, ग्राहक, हितचिंतक मार्गदर्शक व मान्यवर यांच्या बहुमोल सहकार्याचा अंतर्भाव होतो. त्या सर्वांच्या योगदानाबद्दल मी सर्वांचा आभारी आहे. बँकेच्या दैनंदिन कामकाजास स्वस्तिश्री जिनसेन भट्टारक पट्टाचार्य महास्वामी नांदणी, रिझर्व्ह बँक ऑफ इंडिया, एम. एस. सी. बँक लि., मुंबई, के.डि.सी.सी.बँक लि., विभागीय सहनिबंधक कोल्हापूर, जिल्हा उपनिबंधक सहकारी संस्था कोल्हापूर, कोल्हापूर जिल्हा विशेष लेखापरीक्षक वर्ग-१, सहकार आयुक्त व निबंधक महाराष्ट्र राज्य पुणे, ठेव विमा निगम लि., मुंबई, महाराष्ट्र राज्य फेडरेशन लि., मुंबई, कोल्हापूर जिल्हा नागरी बँक असोसिएशन लि., कोल्हापूर, व कार्यक्षेत्रातील विविध ग्रामपंचायती, सर्कल, तलाठी, सर्व सेवा संस्था, पत संस्था, दूध संस्था, तरुण मंडळे व इतर सर्व सहकारी संस्थांचे पदाधिकारी व कर्मचारी वर्ग तसेच ज्ञात अज्ञात व्यक्तींनी वेळोवेळी सहकार्य दिले त्या सर्वांचे मनःपूर्वक आभार मानतो. बँकेचे कामकाज उत्तमप्रकारे चालवून बँक प्रगतीपथावर आणणेसाठी माझ्या सर्व सहकारी संचालकांनी व कर्मचाऱ्यांनी केलेल्या कार्याबद्दल मी मनःपूर्वक धन्यवाद देतो. बँकेच्या प्रगतीसाठी व उत्कर्षासाठी सतत प्रयत्नशील राहण्याचे सामर्थ्य आपल्या सहकार्यातून मिळालेले आहे, येथून पुढेही आम्हा सर्वांना आपले सहकार्य मिळावे अशी सद्भावना व्यक्त करतो व संचालक मंडळाच्या वतीने आपणासमोर अहवाल, ताळेबंद, नफा-तोटा पत्रक, अंदाजपत्रक पोटनियम दुरुस्ती मंजूरीसाठी सादर करित आहे. त्यास आपणा सर्वांनी मंजूरी द्यावी ही विनंती. पुन्हा एकदा आपणां सर्वांचे आभार मानतो.

जय हिंद। जय सहकार ॥ जय महाराष्ट्र ॥

आपला विश्वासू,

श्री. आप्पासो बाळासो लढे

(चेअरमन, नांदणी सहकारी बँक लि., नांदणी.)

### बँकेची खास वैशिष्ट्ये

- ❖ कोअर बँकिंग सुविधा (सी.बी.एस) ❖ एस. एम. एस. झलर्ट सुविधा
- ❖ गॅस सबसिडी थेट बँक खातेवर जमा
- ❖ रु. १,००,०००/- पर्यंतच्या सर्व ठेवी, ' ठेव विमा ' योजने अंतर्गत सुरक्षित
- ❖ शेतकरी सभासदांकरीता पीक कर्जाची खास सोय
- ❖ सर्व प्रकारची बँकिंग सेवा उपलब्ध
- ❖ संपूर्ण कोल्हापूर, सांगली, रत्नागिरी व सिंधुदुर्ग जिल्हा कार्यक्षेत्र
- ❖ देशातील प्रमुख शहरावरील ड्राफ्ट मिळणेची सोय
- ❖ किफायतीशीर व्याजदराने कर्ज पुरवठा ❖ बँकेच्या कार्यालयाच्या सोयीच्या वेळा
- ❖ आधार कार्ड लिंकिंग सुविधा ❖ ज्येष्ठ नागरिकांना ठेवीवर १/२% जादा व्याज
- ❖ महिला बचत गटांना मायक्रोफायनान्स ची सुविधा
- ❖ बँकेकडे RTGS, NEFT, e-Tax व पॅन कार्ड सुविधा उपलब्ध
- ❖ स्फ डिपॉझिट लॉकर सुविधा उपलब्ध ❖ प्रधानमंत्री विमा सुविधा उपलब्ध.

एकवेळ  
अवश्य भेट द्या.

आपली बँक नांदणी बँक



नांदणी सहकारी बँक लि., नांदणी. २० वा वार्षिक अहवाल

## ANNEXURE - A (AS ON 31-03-2017)

NAME OF THE BANK: Nandani Sahakari Bank Ltd., Nandani  
HEAD OFFICE ADDRESS: A/P. NANDANI, Tal. Shirol.  
Dist. Kolhapur Pin- 416102  
DATE & No.OF REGISTRATION: KPR/SLR /BNK(O)121/1997Dated 21-08-97  
DATE & No.OF RBI LICENCE: UBD/MAH/1602P Dated 14-07-98

### Jurisdiction : Kolhapur, Sangli, Ratnagiri & Sindhudurg District

ITEMS	(figure in Lacks)
No. of Branches (Including H. O.)	7 (Nos.)
Membership	A) Regular 7189 (Nos.) B) Nominal 1237 (Nos.)
Paid up share Capital	414.16
Total Reserve funds	387.37
Deposits	A) Savings 1726.71 B) Current 237.74 C) Fixed 8416.86
Advances	A) Secured 5885.85 B) Unsecured 476.78
Priority Sector	A) Total % of Priority Sector 69.74 B) Total % of weaker Section 38.19
Borrowing	A) D.C.C. Nil B) M.S.C. Nil C) Others Nil
C.R.A.R.	12.53
Investments	3921.89
Overdues % (Percentage)	02.83 %
Audit Classification	A
Net NPA	0.61 %
Gross NPA	2.60 %
Profit for the year	90.88
Total Staff	A) Sub.-Staff 9 B) Other Staff 35 C) Total 44
Working Capital	11585.16

Place : Nandani.

**S/d. R. P. Kasalkar**  
Chief Executive Officer





## नांदणी सहकारी बँक लि., नांदणी. २० वा वार्षिक अहवाल

दि. ३१-०३-२०१७

रक्कम २०१५-१६	भांडवल व देणी	रक्कम २०१६-१७	एकूण रक्कम
५०००००००-००	भाग भांडवल		५०००००००-००
	अ) अधिकृत भागभांडवल (५,००,००० भाग प्रत्येकी रु. १०० प्रमाणे)		
३२१९३५५०-००	ब) वसुल भागभांडवल व्यक्ती सभासद		४१४४३५५०-००
	राखीव व इतर निधी		३८७३६५६०-५०
७१६४४७७-६०	राखीव निधी	९२७७१९९-६०	
७५२७६७७-८७	इमारत निधी	८३५७१५०-३४	
१०५०७८२८-००	संशयित व बुडीत कर्ज निधी	१२७३९३२८-००	
१२२७९४९-००	प्रोव्हिजन फॉर स्टॅंडर्ड असेट	२५९१२७०-००	
४९६४०५-०६	गुंतवणूक चढ उतार निधी	८९६४०५-०६	
१७०००००-००	गुंतवणूक घसारा निधी	१७०००००-००	
७१०५७-००	सभासद कल्याण निधी	७१०५७-००	
७१०५७-००	कर्मचारी कल्याण निधी	७१०५७-००	
९२३२-००	धर्मादाय निधी	९२३२-००	
३०९०१८-३६	निवडणूक निधी	४०९०१८-३६	
५४३२५-००	डिव्हीडंड इक्वीलायझेशन फंड	५४३२५-००	
२४३०५१८-१४	कॉम्प्युटर मॅटनन्स निधी	२५३०५१८-१४	
२५०००-००	विकास निधी	२५०००-००	
५०००-००	समाज कल्याण निधी	५०००-००	
	ठेवी		१०३८१३०९८९-५९
	मुदत बंद ठेव -		
५०९०५५८९-००	संस्था	१६८६३२५००-००	
१७२९९९८०८-००	व्यक्तिगत	३८१४९३७७६-००	
	सेव्हिंग ठेव -		
६०३०११४-२२	संस्था	४४४३६२८-२२	
११३०४९२०७-९५	व्यक्तिगत	१६८२२७४३६-०६	
	चालू ठेव -		
२७९४८१९-५९	संस्था	६८६८३८५-६२	
७७०७७९२-३४	व्यक्तिगत	१६९०५९५७-६९	
४०८२१०५९-००	दामदुप्पट ठेव	४५३८७४१९-००	
२५६१८१-००	शुभमंगल ठेव	२२४५०१-००	
२७७०२२४-००	रिकरिंग ठेव	४८१००९२-००	
१५३६५३६७-००	पिग्मी ठेव	१२५५२९९२-००	
५१५८२७७७-००	पुनर्गुंतवणूक ठेव	९४४२८५२४-००	
१२५४३१२३-००	स्वयंवृद्धी ठेव	१३०८०२४२-००	
२०२५६५५-००	दामदीडपट ठेव	२२६२३६५-००	
२५६५७३५०५-००	दीपलक्ष्मी ठेव	३६२१५१११-००	
१०८८७९-००	लक्षाधिश ठेव	६८७३७४-००	
४०६०२१२८-००	ओव्हरड्यू डिपॉझिट	८१८१०६७८-००	
--	कॉल डिपॉझिट	१०००००-००	
८३९९२९३२४-१३	<b>एकूण</b>		१११८३११०९२.०९



## नांदणी सहकारी बँक लि., नांदणी. २० वा वार्षिक अहवाल

### अखेरचे ताळेबंद पत्रक

रक्कम २०१५-१६	जिंदगी व येणी	रक्कम २०१६-१७	एकूण रक्कम
२०१८६०६९-४०	रोख शिल्लक		२१२४६३५७-००
२७९१५४९-५८	इतर बँकेतील चालू खाती		६१२६१०३६-३६
१४४५०१६-५७	एच.डी.एफ.सी. बँक	१७६०७१५-२७	
१५९७६७२-९८	बँक ऑफ बडोदा	३३५०२३८-५७	
१०५९०२३-१७	सेंट्रल बँक ऑफ इंडिया	१९१०८३-१९	
११०४६२६-०७	जयसिंगपूर उदगांव सह. बँक लि.,	१६८९५०९-७८	
१२५२६५-०६	महाराष्ट्र राज्य सह. बँक लि., मुंबई.	१२०७१०२-५७	
२६९१७३७-२४	के. डी. सी. सी. बँक लि.,	१८६७४०३-८६	
८४९३०२६-१८	स्टेट बँक ऑफ इंडिया	२०७९२०२-४९	
७४२७२१६-१४	बँक ऑफ इंडिया	५११५६६५-४३	
१३९७६७६-६८	आय.डी.बी.आय.बँक लि.	१९४२८७३५-९९	
५५६९३०९-२९	युनियन बँक ऑफ इंडिया	११११००९-७८	
७८७२९१-३६	आय. सी. आय. सी. आय. बँक	७०७८७५६-००	
३१७१४७२-४८	रत्नाकर बँक लि.	२८२९६६२-६७	
२०५५२६-८२	श्री वीरशैव को-ऑप. बँक लि.	५९२०२७७-९७	
२३२४३८६-००	इचलकरंजी जनता सह. बँक लि.,	२५५९८८५-९९	
७१९६३१-३०	शामराव विठ्ठल को-ऑप. बँक लि.,	४४९३३९-००	
३९५८९३२-००	अॅक्सीस बँक लि.,	१५४७०८१-३०	
--	कोटक महिन्द्रा बँक	१८२५९३२-००	
--	सारस्वत को-ऑप. बँक	३१७३४५-५०	
--	फेडरल बँक	६९१३१७-००	
--	एस.डी.सी.सी. बँक शाखा-डिग्रज	२४०७७२-००	
	<b>गुंतवणूक</b>		३९२१८९०४६-५०
१०००-००	महाराष्ट्र राज्य सहकारी बँक लि., शेअर्स	१०००-००	
१००००-००	के. डी. सी. सी. बँक - शेअर्स	१००००-००	
१५००००००-००	के. डी. सी. सी. बँक - मुदत ठेव	--	
३००००००-००	युनियन बँक ऑफ इंडिया - मुदतबंद ठेव	३००००००-००	
१७८०९९२०-००	बँक ऑफ बडोदा - मुदत ठेव	११७२५३९९-००	
१०५२३१२२-००	सेंट्रल बँक ऑफ इंडिया - मुदत ठेव	२५१७८१८-००	
२११२४९१९२-००	सरकारी रोख्यातील गुंतवणूक	२९४९५१९८९-५०	
११५०००००-००	दि रत्नाकर बँक लि. कोल्हापूर	२१५७२३०१-००	
७५०००००-००	कॉसमॉस को-ऑप. बँक लि.,	२००००००-००	
१२५०००००-००	शामराव विठ्ठल को-ऑप. बँक लि.,	--	
१५००००००-००	सारस्वत को-ऑप. बँक	१५००००००-००	
१४००००००-००	एन.के.जी.एस.बी. बँक लि.,	१०००००००-००	
७५०००००-००	कल्लाप्पाणा आवाडे जनता बँक लि.,	--	
१५०००००-००	बंधन बँक लि.,	१६३०९३९-००	
--	इक्विटास स्मॉल फायनान्स बँक	२५०००००-००	
--	बँक ऑफ इंडिया	२७२७९६००-००	
३९२१४०६६२-३२	<b>एकूण</b>		४७४६९६४३९-८६



## नांदणी सहकारी बँक लि., नांदणी. २० वा वार्षिक अहवाल

दि. ३१-०३-२०१७

रक्कम २०१५-१६	भांडवल व देणी	रक्कम २०१६-१७	एकूण रक्कम
८३९९२९३२४-१३	मागील पान बेरीज बाहेरील घेतलेली कर्जे वसुलीस घेतलेली बिले (उलटबाजू प्रमाणे)		१११८३११०९२.०९
			--
			२६९४१४-००
१९१०००-००	आय. बी. सी.	२५४८१४-००	
१००००९-००	ओ. बी. सी.	१४६००-००	
६२९७६२-००	थकव्याज तरतुद		३०३५८९३-००
५८२७६-००	शाखा जुळवणी		३२२११-००
	देणे व्याज		२५८०६६५६-००
२५६७८८५५-००	मुदत बंद ठेव देणे व्याज	२४०९२५२७-००	
१६४२०१-००	रिकरिंग ठेव देणे व्याज	३६५४४६-००	
१३३५२७-००	पिग्मी ठेव देणे व्याज	११७६४८-००	
६५५३४९-००	ओव्हर ड्यू डिपॉझिट व्याज देणे	१२३१०३५-००	
	इतर देणी		२२४२२९४-६०
२०००००-००	ऑडिट फी देणे	२६२०००-०००	
५७१४८-००	अनामत	७२४८-००	
५२७५-००	स्टाफ व्यवसाय कर देणे	७४७५-००	
१६९३१८-००	स्टाफ प्रो. फंड देणे	२२१२५४-००	
२१७२७-००	डिव्हिडंड पेयबल	३८२७६-००	
१११९६१८-००	नोकर बोनस	७१६४०४-००	
२२४१०-००	लाईट बील देणे	३१०००-००	
२३३८१-००	टेलीफोन बील देणे	२९८३२-००	
१७६८५८-९०	बिल्स पेयेबल	८१७७४-९०	
११००-००	टी.डी.एस पेयेबल	६४५०-००	
१११६४४-००	डी. डी. पेयेबल	६९२०-००	
७३३७-००	सरचार्ज पेयेबल	--	
२७७३४-००	एल. आय. सी. पेयेबल	२६४०७-००	
५०००००-००	प्रोव्हिजन फॉर टॅक्स	५०००००-००	
२०००-००	लिगल अॅडव्हाजर फी देणे	२७५००-००	
२२५३७३-००	सिक्युरिटी डिपॉझिट फॉर बिल्डींग	--	
७५००-००	शेअर अनामत	--	
४५५५७-७०	डी. ई. ए. एफ. आर. बी. आय.	६४८२३-७०	
८२३७०२-००	टि.डी.एस.ऑन डिपॉझिट	२१५७३०-००	
२५०००-००	ऑफिस रेंट पेयेबल	--	
२९८५०-००	इतर देणे	--	
	नफा-तीटा		९०८८२७७-२४
७८७८४८९-४७	चालू नफा	९०८८२७७-२४	
८७९०२९३२६-२०	<b>एकूण</b>		११५८७८५८३७-९३

**\* संचालक मंडळ \***

बुबणे सदाशिव राणबा पाटील सातगोंडा देवगोंडा कारंडे वसंत मारुती खूळ राजेंद्र भुपाल भगाटे बापूसो आण्णासो  
टारे बाबासो बापू देशपांडे बाळकृष्ण लक्ष्मण पाटील मलगोंडा महादेव पाटील मोहन आप्पासो भुजुगडे रमेश बाजीराव  
कांबळे देवाप्पा बाबूराव कलगुटगी संतोष प्रदिप नदाफ बापूसो आप्पालाल कोळी साधना विजय धुळासावंत त्रिशला सुरेश.  
बस्तवाडे व्ही. के. (सि.ए) देमापूरे शितल आप्पासो एस.व्ही.माळी अॅन्ड कं.  
तज्ञ संचालक तज्ञ संचालक (तपासले सोबतच्या शेन्यास अनुसरून बरोबर आहे.) शासकीय लेखापरिक्षक  
(चार्टर्ड अकॉंटंट, सांगली.)



# नांदणी सहकारी बँक लि., नांदणी. २० वा वार्षिक अहवाल

## अखेरचे ताळेबंद पत्रक

रक्कम २०१५-१६	जिंदगी व येणी	रक्कम २०१६-१७	एकूण रक्कम
३९२१४०६६२-३२	मागील पान बेरीज दिलेली कर्जे		४७४६९६४३९-८६ ६३६२६२३२५-८७
२६१२२४२३-००	उत्कर्ष ठेव तारण कर्ज	२६१६७००६-००	
३७५३६३५१-००	सुरभी गोल्ड कर्ज	३८४९६९२९-००	
४९१६६१८९-७३	प्रोग्रेसिव्ह कॅश क्रेडिट कर्ज	६०७००६०२-३२	
३३३२४५-००	कृषि संजिवनी पीक कर्ज	१९५३८६-००	
६६३६४२६-४०	ठेवतारण कॅश-क्रेडिट कर्ज	७९९७५७७-५०	
८१६९००९-००	अभिनव व्यक्तिगत कर्ज	२३२२७६६६-००	
९२८७०४०-००	महिला बचत गट कर्ज	१२३६२२९९-००	
१०४९३५७५-००	सुलभ पगार तारण कर्ज	१२०८३२८-००	
२८०८४७६-००	सुविधा ग्राहक वस्तू कर्ज	४५६००७३-००	
६०५२०२४-००	क्रिएटिव्ह मशिनरी तारण कर्ज	३४८७०८६-००	
२५९१५६८३-००	सुरक्षा वाहतूक कर्ज	३१३८६३७०-००	
१८५७७८०४-००	उद्योगवर्धिनी कर्ज योजना	१७००६४३३-००	
५८५८४५२४-००	स्वप्नपूर्ती घरकुल कर्ज	८२६१६९५७-००	
२५१०८४३-००	युनिक कार पॅचेस	५९८८२५-००	
१०४८७४४१०-०५	कृषिमित्र शेती विकास कर्ज	१५५७५८७८०-०५	
२०७७७८०-००	कृषी समृद्धी जमीन खरेदी	--	
५४९५४७५५-००	लोन अगॅस्ट प्रॉपर्टी	८९१३९२१२-००	
१३८३१११७-००	समृद्धी लघू उद्योग कर्ज	४०१००७९८-००	
७६८७२३६-००	अमृत ऊस तोडणी वाहतूक कर्ज	८५८८२९८-००	
१५२०६६-००	किसान कॅश क्रेडिट	१९२४२५२-००	
१३३६३४२-००	शेती पुरक व्यवसाय	२६९१००३-००	
--	स्मार्ट प्रोफेशनल कर्ज	११३७०१२१-००	
--	कामधेनु दुग्ध विकास	४०७२७६-००	
--	सन्मती गोल्ड कॅश क्रेडिट	१३४८-००	
	येणे व्याज		२८८३६०४४-००
५११५२८४-००	गुंतवणकीवरील येणे व्याज	८२५३५४७-००	
१४७८८५७४-००	कर्जावरील येणे व्याज	२०५८२४९७-००	
	वसुलीस घेतलेली बीले(उलट बाजूप्रमाणे)		२६९४१४-००
१९१०००-००	आय. बी. सी.	२५४८१४-००	
१००००९-००	ओ. बी. सी.	१४६००-००	
	मालमत्ता		१२१९२८६३-५०
५९४१७२४-००	डेडस्टॉक व फर्निचर	५२७८९७५-००	
४७३२८-००	वाहन व सायकल	४०२३०-००	
९५६१२४-००	इलेक्ट्रीक फिटिंग अॅण्ड फिक्चर्स	१००२९००-००	
४९८३-००	लायब्ररी बुक	४४८४-००	
१७७०७९२-००	कॉम्प्युटर सिस्टीम	११३२४९३-५०	
५१९८६४०-००	जागा व इमारत	४७३३७८१-००	
	इतर मालमत्ता		४०७१६८-००
२५५६१९-००	स्टॉक इन प्रिंटिंग	३३८५७९-००	
२७००-००	स्टॉक इन पॅनकार्ड	१००००-००	
८१७७१-००	अॅडव्हान्स	५८५८९-००	
	इतर येणी		६१२१५८२-७०
३७८३९-००	टेलिफोन डिपॉझीट	३३४३९-००	
२७७६०-००	लाईट डिपॉझीट	११५६८०-००	
१४०००००-००	ऑफिस डिपॉझीट	१४०००००-००	
३३०००००-००	अॅडव्हान्स इन्कमटॅक्स	४००००००-००	
२७६४०-००	टॅक्स येणे	२७६४०-००	
४५५५७-७०	डी.ई.ए.फ. आर.बी.आय.	६४८२३-७०	
४८००००-००	इलेक्शन अॅडव्हान्स	४८००००-००	
८७९०२१३२६-२०	<b>एकूण</b>		११५८७८५८३७-९३

श्री. राजेंद्र पांडुरंग कसलकर  
मुख्यकार्यकारी अधिकारी

श्री. संजय भरमू वसवाडे  
व्हा. चेअरमन

श्री. आप्पासो बाळासो लट्टे (कोईक)  
चेअरमन





## नांदणी सहकारी बँक लि., नांदणी. २० वा वार्षिक अहवाल

दि. ०१-०४-२०१६ ते ३१-०३-२०१७

रक्कम २०१५-१६	खर्च	रक्कम २०१६-१७	एकूण रक्कम
५९६८१२६३-००	दिलेले व्याज	७४८१८७५२-००	७४८१८७५२-००
१७९२६-००	ठेवीवरील	--	
५२७६५४६-००	कर्जावरील		९५०९६६३-००
१०५०२७४-००	स्टाफ पगार व भत्ते	७४२७०५९-००	
२४७४५३-००	नोकर पगार	३०००००-००	
३४११०८-००	नोकर बोनस	१६७२२७-००	
५७०६२९-००	नोकर ग्रॅज्युईटी	५८९६०४-००	
१४९२८४-००	मेहनताना	७७४९०८-००	
५३०००-००	नोकर प्रॉव्ही. फंड	१८४८६५-००	
७७०७-००	क्लोर्जींग अलौन्स	६६०००-००	
२६००-००	सानुग्रह अनुदान		१०१६७५-००
४२०५००-००	संचालक मंडळ भत्ते व इतर	१३०२५-००	
७२४७१९-००	संचालक मिटींग खर्च	८८६५०-००	
२५००-००	संचालक मंडळ मिटींग भत्ता		६६९४०४८-००
२९६४९-००	भाडे, कर, विमा, दिवाबत्ती	५०४०९७-००	
२७७८७३-००	ऑफिस भाडे	९४११६६-००	
१४६७१४०-००	ठेव विमा	२५००-००	
--	बँक व्यवसाय कर	३९५८२-००	
३४५२-००	जनरल इन्सुरन्स	३६३३३३-००	
२३१३९९-००	लाईट बील	४७१७७७६-००	
४२६११४-००	इन्कम टॅक्स	१२४५१४-००	
१६६४४०-००	सर्व्हिस टॅक्स	१०८०-००	
१३६८०-००	वाहन विमा		२७६४७७-००
१२४८५-००	पोस्टेज, तार, टेलिफोन	२७६४७७-००	
३४५६१-००	टेलिफोन		४३८४६३-००
२०२५१२९-००	ऑडीट फी	२९८४६३-००	
५०००००-००	सरकारी ऑडिट फी	१४००००-००	
	लोकल ऑडिट फी	--	
	टॅक्स ऑडिट फी		६२२३५-००
	कायदा सल्लागार कोर्ट फी	६२२३५-००	
	लिगल अॅडव्हायजर फी		२७५७९०६-००
	दुरुस्ती व झीज	१९०६५-००	
	दुरुस्ती	२५७३६५३-००	
	झीज	१६५१८८-००	
	सरकारी रोखे घसारा		
७३०३३४३१-००	<b>एकूण</b>		९४६५९२१९-००



## नांदणी सहकारी बँक लि., नांदणी. २० वा वार्षिक अहवाल

### नफा - तोटा पत्रक

रक्कम २०१५-१६	उत्पन्न	रक्कम २०१६-१७	एकूण रक्कम
६८४११८५५-००	मिळालेले व्याज		१०४६७०२०१-१२
१७४३१९९९-२५	कर्जावरील गुंतवणुकीवरील	७७९३०८००-०० २६७३९४०१-१२	
४२५०३१-३१	कमिशन		५९२७६२-२०
--	अनुदान व देणगी		--
--	नॉन बँकिंग असेट पासून मिळालेले उत्पन्न		--
	इतर जमा		२२१६१६८-५७
५९५६१५-००	प्रोसेसिंग फी	१५९६८५९-००	
२१३२०-००	नोटीस फी	--	
८९७-००	शेअर्स ट्रान्सफर फी	८७४-००	
६१५८३-८९	वसुली चार्जेस	१६२०२६-००	
२८९०७३-१८	सर्व्हिस चार्जेस	३०४५४९-५७	
२२७१३-००	इतर जमा	६०२६३-००	
१२६२३-००	पोस्टेज	३३८९७-००	
१२१९-००	फॉर्म फी	--	
१००-००	डेव्हीडंड ऑन शेअर्स	१००-००	
१९९००-००	लॉकर भाडे	२२८००-००	
--	पिग्मी मशिन भाडे	३४८००-००	
	सरकारी कर्ज रोखे विक्रीपासून मिळालेले उत्पन्न		१५५७५००-००
९२५००-००	सरकारी रोखे विक्री उत्पन्न	१५५७५००-००	
८७३८६४२९-६३	एकूण		१०९०३६६३१-८९



## नांदणी सहकारी बँक लि., नांदणी. २० वा वार्षिक अहवाल

दि. ०१-०४-२०१६ ते ३१-०३-२०१७

रक्कम २०१५-१६	खर्च	रक्कम २०१६-१७	एकूण रक्कम
७५२४९४३१-००	मागील पान बेरीज		९४६५९२१९-००
	प्रिंटींग अँड स्टेशनरी		२६३९४६-००
२४७३३५-२६	प्रिंटींग अँड स्टेशनरी	१७८७३९-००	
४३६१०-००	अहवाल छपाई	३५४६५-००	
८०८९३-००	जाहिरात	४९७४२-००	
	इतर खर्च		४९२३९८७-६५
२८२८६०-००	ऑफिस खर्च	३५६७४३-००	
९१०३१-००	प्रवास खर्च	४९९२३-००	
१२२९८०८-००	पिग्मी कमिशन	११७७३६२-००	
४९०-००	गुरखा फी	६९०-००	
२१६०६२-००	कन्सलटिंग फी	११५९९७-००	
३९१८३०-००	समारंभ खर्च	४५८६१-००	
६४३३१-००	प्रॉव्ही. फंड अँड. चार्जेस	८३७१९-००	
१०१५८-००	वृत्तपत्र वर्गणी	१२०८४-००	
--	नोकर प्रशिक्षण फी	३०६७५-००	
२१९०००-००	ऑफिस मँटेनन्स	३०५१६१-००	
१०९५२५-००	कॉम्प्यूटर मँटेनन्स	७२१७४-००	
५७९५७-००	स्टाफ ड्रेस	६७२४४-००	
२२४८६-००	जनरल सभा खर्च	४०३५८-००	
३५००-००	नागरी बँक असो. वर्गणी	५०००-००	
१७७५०-००	वहातूक खर्च	४६३६-००	
६१८६१-०	पेट्रोल व डिझेल खर्च	७५४९४-००	
२९१६०००-००	संशयीत व बुडीत कर्ज निधी खर्च	२०९४८२१-००	
३१११-००	वाहन खर्च	२६५५-००	
१४०५४४-००	ए. एम. सी. चार्जेस	३४०२३४-००	
१८१५-९०	अँडव्हाजरी चार्जेस	८१०९-६५	
१४४००-००	क्लेरिंग हाऊस चार्जेस	३०२०२-००	
२४०८७१-००	रंगकाम खर्च	१०५५५-००	
५०००-००	सहकार कल्याण निधी खर्च	--	
२२८०-००	सभासद वर्गणी	२२९०-००	
--	लॉस ऑफ सेल ऑन अँसेट		१०१२०२-००
	नफा-तोटा		९०८८२७७-२४
७८७८४८९-४७	चालू नफा	९०८८२७७-२४	
८७३८६४२९-६३	<b>एकूण</b>		१०९०३६६३१-८९

श्री. राजेंद्र पांडुरंग कसलकर  
मुख्यकार्यकारी अधिकारी

श्री. संजय भरमू वसवाडे  
व्हा. चेअरमन

श्री. आप्पासो बाळासो लट्टे (कोईक)  
चेअरमन



## नांदणी सहकारी बँक लि., नांदणी. २० वा वार्षिक अहवाल

### नफा - तोटा पत्रक

रक्कम २०१५-१६	उत्पन्न	रक्कम २०१६-१७	एकूण रक्कम
८७३८६४२९-६३	मागील पान बेरीज		१०९०३६६३९-८९
८७३८६४२९-६३	<b>एकूण</b>		१०९०३६६३९-८९

### \* संचालक मंडळ \*

बुबणे सदाशिव राणबा

भगाटे बापूसो आण्णासो

कलगुटगी संतोष प्रदिप

पाटील मोहन आप्पासो

नदाफ बापूसो आप्पालाल

बस्तवाडे व्हि. के. (सि.ए)

तज्ञ संचालक

खूळ राजेंद्र भुपाल

टारे बाबासो बापू

देशपांडे बाळकृष्ण लक्ष्मण

भुजुगडे रमेश बाजीराव

कोळी साधना विजय

देमापूरे शितल आप्पासो

तज्ञ संचालक

पाटील सातगोंडा देवगोंडा

कारंडे वसंत मारुती

पाटील मलगोंडा महादेव

कांबळे देवाप्पा बाबूराव

धुळासावंत त्रिशला सुरेश

एस. व्ही. माळी अॅन्ड कं.

शासकीय लेखापरीक्षक  
(चार्टर्ड अकॉंटंट, सांगली.)

तपासले सोबतच्या शेन्यास अनुसरुन बरोबर आहे.



नांदणी सहकारी बँक लि., नांदणी. २० वा वार्षिक अहवाल

सन २०१७-१८ सालाकरीता सुचविलेले अंदाजपत्रक

(आकडे लाखात)

अ.नं.	तपशील	सन २०१६-१७ सालाकरीता सुचविलेले अंदाजपत्रक	सन २०१६-१७ सालातील प्रत्यक्ष आलेला खर्च	कमी खर्च	जादा खर्च	सन २०१७-१८ सालाकरीता सुचविलेले अंदाजपत्रक	रु. क
१	ठेवी/कर्जावरील व्याज व कमिशन	६५०.००	७४८.१९	--	९८.१९	९००.००	
२	नोकर पगार, भत्ते प्रॉव्ही. फंड, बोनस इ.	१००.००	९२.१०	०७.९०	--	११०.००	
३	संचालक निवडणूक, मिटींग खर्च व भत्ते	०५.००	०१.०२	०३.९८	--	०१.००	
४	भाडे, कर, विमा, लाईट	२५.००	६६.२४	--	४१.२४	७५.००	
५	टपाल तार व टेलिफोन	०२.५०	०२.७६	--	००.२६	०३.००	
६	प्रिंटिंग अँड स्टेशनरी	०३.००	०१.७९	०१.२१	--	०३.००	
७	घसारा व दुरुस्ती	२५.००	२७.५८	--	०२.५८	३५.००	
८	जाहिरात	०१.००	००.५०	००.५०	--	०१.००	
९	कोर्ट खर्च, वकिल फी	००.५०	००.६२	--	००.१२	०१.००	
१०	प्रवास खर्च	०१.००	००.४२	००.५८	--	०१.००	
११	पेट्रोल व डिझेल खर्च	०१.००	००.७५	००.२५	--	०१.००	
१२	वार्षिक सभा खर्च	००.२५	००.४०	--	००.१५	००.५०	
१३	ऑफिस खर्च	०३.००	०३.५७	--	००.५७	०४.००	
१४	ऑफिस मॅन्टनन्स	०३.००	०३.०५	--	००.०५	०४.००	
१५	स्टाफ व शिपाई ड्रेस	०१.००	००.६७	००.३३	--	०१.००	
१६	समारंभ खर्च	०४.००	००.४६	०३.५४	--	०२.००	
१७	पिग्मी कमिशन	१५.००	११.७७	०३.२३	--	११.००	
१८	प्रशिक्षण फी	००.२०	००.३१	--	००.११	००.५०	
१९	ऑडिट फी	०४.४०	०१.७६	०२.६४	--	०३.००	
२०	सभासद वर्गणी	००.०५	००.०५	--	--	००.०५	
२१	देणगी	००.१०	--	००.१०	--	००.१०	
२२	रंगकाम खर्च	०२.००	००.११	०१.८९	--	०२.००	
२३	अहवाल छपाई	००.५०	००.३५	००.१५	--	००.५०	
२४	कॉम्प्युटर मॅन्टनन्स	०५.००	००.७२	०४.२८	--	०३.००	
२५	ए. एम्. सी. चार्जेस	०३.००	०३.४०	--	००.४०	०४.००	
२६	कन्सल्टिंग चार्जेस	०२.००	०१.१६	००.८४	--	०२.००	
२७	वाहन दुरुस्ती	००.५०	००.०३	००.४७	--	००.३५	
२८	प्रा. फंड अँड. चार्जेस	०१.००	००.८४	००.१६	--	०१.००	
२९	तरतुदी	४०.००	१९.२५	२०.७५	--	२०.००	
३०	इतर खर्च	०१.००	०९.६२	--	०८.६२	१०.००	
३१	संकल्पित नफा	१००.००	९०.८८	०९.१२	--	१५०.००	
	एकूण	१०००.००	१०९०.३७	६१.९२	१५२.२९	१३५०.००	
१	व्याज कर्जावरील व गुंतवणुकीवरील	९५०.००	१०४०.७०	--	९०.७०	१२५०.००	
२	कमिशन	२०.००	०५.९३	१४.०७	--	२०.००	
३	सरकारी रोखे विक्री उत्पन्न	१५.००	१५.५८	--	००.५८	५०.००	
४	इतर उत्पन्न	१५.००	२२.१६	--	०७.१६	३०.००	
	एकूण	१०००.००	१०८४.३७	१४.०७	९८.४४	१३५०.००	

येणेप्रमाणे असे दि. ३१-०३-२०१७

श्री. राजेंद्र पां. कसलकर  
मुख्य कार्यकारी अधिकारी

श्री. संजय भरमू वसवाडे  
व्हा. चेअरमन

श्री. आप्पासो बाळासो लठ्ठे  
चेअरमन



## नांदणी सहकारी बँक लि., नांदणी. २० वा वार्षिक अहवाल

रिझर्व्ह बँक परिपत्रकानुसार दर्शविण्याची माहिती व प्रमाणके

१) चालू वर्षाचे मागील वर्षाशी भांडवल पर्याप्तता प्रमाण					(आकडे लाखात)		
					भांडवलाची जोखीम मालमत्तेशी शेकडा प्रमाण		
वर्ष	स्तर-१ अ	स्तर-२ ब	एकूण भांडवल	जोखीम मालमत्ता	स्तर-१ अ	स्तर-२ ब	अ + ब
दिनांक ३१-३-२०१६	५०७.५७	४३.६५	५५१.२२	४३४९.७४	११.५१	०१.००	१२.५१
अधिक	१७४.३२	३९.७२	२१४.०४	१७५६.४६	--	००.३७	००.०२
वजा	--	--	--	--	००.३४	--	--
दिनांक ३१-३-२०१७	६८१.८९	८३.३७	७६५.२६	६१०६.२०	११.१७	०१.३७	१२.५३

### २) गुंतवणूक व तिचे बाजारभावाने मूल्यांकन

अ.नं.	तपशील	३१.३.२०१५	३१.३.२०१६	३१.३.२०१७
अ)	गुंतवणूक (एस. एल. आर)	--	--	--
	सरकारी कर्जरोखे व मान्यताप्राप्त बॉण्ड	१३९८.२२	२११२.४८	२९४९.५२
		१३९८.२२	२११२.४८	२९४९.५२
ब)	१) राष्ट्रीयकृत बँका मुदत ठेव	४४२.५२	३१३.२५	४४५.२३
	२) इतर बँका - मुदत ठेव	३२७.५७	८४५.१२	५२७.१४
		७६९.७७	११५८.३७	९७२.३७
	गुंतवणूक एकूण (अ + ब)	२१६७.९९	३२७०.८५	३९२१.८९
क)	मूल्यांकन (सरकारी कर्जरोखे, मान्यताप्राप्त बॉण्ड व नॉनएस. एल. आर. बॉण्ड) दर्शनी किंमत	१४०५.००	२१३०.००	२९७४.००
	पुस्तकी किंमत	१४०६.६२	२११२.४९	२९४९.५२

मुदतीपर्यंत सर्व कायम धारण केलेल्या रोख्यांचे रिझर्व्ह बँकेच्या नियमानुसार बाजार भावाने मूल्यांकन केलेले नाही.

### ३) स्थिर मालमत्ता तारणावर दिलेली एकूण कर्जे

अ.नं.	तपशील	रुपये लाखात
१)	शेती व शेतीपूरक व्यवसाय	१५८४.५०
२)	घरबांधणी/घर दुरुस्ती, प्लॉट खरेदी	८२६.१७
	एकूण	२४१०.६७

### ४) शेअर्स व डिबेंचर्सच्या तारणावरती दिलेली एकूण कर्जे

मंजूर रक्कम	येणे बाकी	शेअर्सची बाजारी किंमत	थकबाकी
--	--	--	--



## नांदणी सहकारी बँक लि., नांदणी. २० वा वार्षिक अहवाल

### रिझर्व्ह बँक परिपत्रकानुसार दर्शविण्याची माहिती व प्रमाणके

५) उत्पन्नक्षमता नसलेल्या कर्जाची स्थिती (आकडे लाखात)					
अ.नं.	तपशील	३१.३.२०१६	चालू वर्षात घट	चालू वर्षात वाढ	३१.३.२०१७ अखेर
१)	एकूण कर्ज	४४७१.०८	--	१८९१.५४	६३६२.६२
२)	उत्पन्नक्षमता नसलेली ढोबळ कर्जे (Gross N.P.As)	३०७.४६	१४२.२८	--	१६५.१८
३)	निव्वळ कर्जे (Net Advances)	४३६५.९९	--	१८६९.२४	६२३५.२३
४)	उत्पन्नक्षमता नसलेला निव्वळ कर्जे (Net NPAs.)	२०२.३८	१६४.५९	--	३७.७९

६) मालमत्तेवर केलेल्या तरतूदी (दि. ३१.३.२०१७ अखेर तुलनात्मक स्थिती) (आकडे लाखात)					
अ.नं.	तपशील	३१.३.२०१६	चालू वर्षात घट	चालू वर्षात वाढ	३१.३.२०१७ अखेर
१)	उत्पन्नक्षम जिंदगीवरील अगंतुक तरतूद	१२.२८	--	१३.६३	२५.९१
२)	संशयित व बुडीत कर्ज निधी	१०५.०८	--	२२.३१	१२७.३९
३)	गुंतवणूक चढ उतार निधी	०४.९६	--	०४.००	०८.९६
४)	गुंतवणूक घसार निधी	१७.००	--	--	१७.००

७) ठेव विमा योजना - बँकेने डिपॉझिट इन्सुरन्स अँड क्रेडिट गॅरंटी कारपोरेशनकडे नियमित हप्ते भरलेले		
कालावधी	विमा भरलेला दिनांक	विमा प्रिमियम रक्कम
दिनांक १.४.२०१६ ते ३०.९.२०१६	०९.०५.२०१६	४,४४,३३८-००
दिनांक १.१०.२०१६ ते ३१.३.२०१७	०२.११.२०१६	४,९४,३२८-००

### संचालक व त्यांचे नातेवाईक यांना दिलेली कर्जे दि. ३१.०३.२०१७ अखेर

अ.नं.	तपशील	वर्षाच्या सुरवातीची येणे रक्कम	चालू सहकार वर्षात व्याज वाढ रक्कम	चालू सहकार वर्षात परतफेड केलेली रक्कम	चालू सहकार वर्ष अखेर येणे रक्कम	पैकी थकीत रक्कम
१)	संचालकांची कर्जे	१६.००	--	०२.०१	१३.९९	--
२)	नातेवाईकांची कर्जे	२९.६९	--	१०.४८	१९.२१	--
	एकूण	४५.६९	--	१२.४९	३३.२०	--

येणेप्रमाणे असे दि. ३१.०३.२०१७

श्री. राजेंद्र पां. कसलकर  
मुख्य कार्यकारी अधिकारी

श्री. संजय भरमू वसवाडे  
व्हा. चेअरमन

श्री. आप्पासो बाळासो लठ्ठे  
चेअरमन



## नांदणी सहकारी बँक लि., नांदणी. २० वा वार्षिक अहवाल

दि. ३१-०३-२०१७ चे ताळेबंद पत्रक व १-४-२०१६ ते ३१-०३-२०१७ अखेरचे नफा-तोटा पत्रक याबाबतच्या हिशोब पद्धतीची माहिती

- १) प्रमुख हिशोबी धोरणे
  - अ) मूळ किंमत किंवा खरेदी किंमत या तत्वावर हिशोबपत्रके तयार केली आहेत.
  - ब) उत्पन्न व खर्च हे इतरत्र उल्लेख केलेल्या बाबीखेरीज सर्व बाबतीत येणे देणे पद्धतीप्रमाणे घेतले आहेत.
- २) कर्जे
  - अ) रिझर्व्ह बँक ऑफ इंडियाच्या मार्गदर्शक तत्वानुसार कर्ज खात्यांचे दर्जेदार कर्जे, कमी दर्जेदार कर्जे आणि संशयित व बुडित कर्जे अशा प्रकारे वर्गीकरण केले आहे.
  - ब) रिझर्व्ह बँक ऑफ इंडियाच्या मार्गदर्शक तत्वानुसार उत्पन्न क्षमता नसलेली कर्ज खाती व संशयित व बुडित कर्ज खाती याबाबत तरतुदी केल्या आहेत. तसेच दर्जेदार कर्ज खात्याबाबत ०.४०% प्रमाणे तरतूद केली आहे.
  - क) रिझर्व्ह बँक ऑफ इंडियाच्या मार्गदर्शक तत्वानुसार अहवाल सालामध्ये अकार्यक्षम कर्जाबाबत (सबस्टॅंडर्ड) १२ महिन्यांचा कालावधी विचारात घेवून बँकेने बुडित व संशयित निधीमध्ये वाढीव रकमेची तरतूद केली आहे.
  - ड) दि. ३१।०३।१७ अखेर सरकारी रोख्याची दर्शनी किंमत रु. २९७४००००० असून पुस्तकी किंमत रु. २९४९५९९८९.५० इतकी आहे.
- ४) स्थिर मालमत्ता व घसारा
  - अ) स्थिर मालमत्ता त्यांचा घसारा वजा जाता असणाऱ्या किंमतीला दर्शविल्या आहेत.
  - ब) स्थिर मालमत्तेवर व्यवस्थापनाने सुनिश्चित केलेल्या दराने घसारा तरतूद केली आहे.
- ५) उत्पन्न व खर्च दर्शविणेची पद्धत
  - अ) कर्जावरील व्याज प्रत्यक्ष वसूल पद्धतीने हिशोबात घेतले आहे.
  - ब) स्थिर उत्पन्न असणाऱ्या गुंतवणूकीचे उत्पन्न येणे पद्धतीने हिशोबात घेतले आहे.
  - क) कमिशन व हुंडणावळ प्रत्यक्ष वसूल पद्धतीने हिशोबात घेतले आहे.
  - ड) इतर उत्पन्न प्रत्यक्ष वसूल पद्धतीने हिशोबात घेतले आहे.
- ६) सेवकांना निवृत्तीचे फायदे
  - अ) सेवक भविष्य निर्वाह निधी व निवृत्ती वेतनाचे हप्ते भविष्य निर्वाहनिधी आयुक्त यांचे कार्यालयाकडे वेळचे वेळी पाठविले आहेत.
  - ब) ग्रॅज्युईटी व ग्रुप इन्सुरन्स बाबत भारतीय जीवन विमा महामंडळ यांचेकडील विमा पॉलिसीचे हप्ते वेळचेवेळी भरले आहेत.
  - क) हक्काच्या रजेचे पगार प्रत्यक्ष अदा केल्याचे वेळी हिशोबात घेतले आहेत.
- ७) निव्वळ नफा  
रिझर्व्ह बँकेच्या मार्गदर्शक तत्वानुसार उत्पन्न क्षमता नसलेली कर्ज खाती/उत्पन्न क्षमता असलेली कर्ज खाती याबाबतच्या तरतुदी, सरकारी रोखे गुंतवणूक किंमत घसरण निधी तरतुद, आयकर कलम ८० (पी) नुसार तरतूद आणि इतर सर्वसाधारण व आवश्यक तरतुदी करून निव्वळ नफा काढला आहे.
- ८) इतर माहिती
  - अ) दि. ३१।०३।२०१७ अखेरील सर्व शाखा अंतर्गत जमा खर्चाचे ताळमेळपत्रक निरंक आहे.
  - ब) सर्व बँकातील करंट खात्याचे दि. ३१।०३।२०१७ अखेर ताळमेळ पत्र तयार केले असून सदर ताळमेळ पत्रकामध्ये दीर्घकालीन प्रलंबीत नोंदी नाहीत.



नांदणी सहकारी बँक लि., नांदणी. २० वा वार्षिक अहवाल

## व्यावसायिक प्रमाणके

अ.नं.	तपशील	३१.३.२०१४	३१.३.२०१५	३१.३.२०१६	३१.३.२०१७
१	स्वभांडवल परिपूर्णता प्रमाणक (सी. आर. ए. आर.)	१३.७७	१३.४७	१२.५१	१२.५३
२	ग्रॉस एन. पी. ए. चे येणे कर्जाशी शेकडा प्रमाण	००.०७	००.७९	०६.८८	०२.६०
३	निव्वळ एन.पी.ए. चे निव्वळ कर्जाशी शेकडा प्रमाण	NIL	NIL	०४.६४	००.६१
४	मिळालेल्या व्याजाचे खेळत्या भांडवलाशी शेकडा प्रमाण	१०.००	०९.४८	०९.७७	०९.०३
५	इतर उत्पनाचे खेळत्या भांडवलाशी शेकडा प्रमाण	०२.००	००.१३	००.१८	००.३८
६	व्यवस्थापन खर्चाचे खेळत्या भांडवलाशी शेकडा प्रमाण	०२.००	०१.६९	०१.८१	०२.००
७	निव्वळ नफ्याचे खेळत्या भांडवलाशी शेकडा प्रमाण	०१.००	००.८८	००.९०	००.७८
८	एकूण ठेवीचे खेळत्या भांडवलाशी शेकडा प्रमाण	८८.००	८८.००	८८.३२	८९.६१
९	एकूण गुंतवणुकीचे खेळत्या भांडवलाशी शेकडा प्रमाण	३२.००	३०.६५	३७.२२	३३.८५
१०	एकूण कर्जाचे ठेवीशी असलेले शेकडा प्रमाण	६३.००	६५.४८	५७.६१	६१.२९
११	सरकारी रोखे गुंतवणुकीचे एकूण एन. डी. टी. एल. शी शेकडा प्रमाण	२८.००	२२.८६	२८.८२	२९.३४
१२	संचालक कर्जाचे एकूण कर्जाशी शेकडा प्रमाण	NIL	NIL	०१.४४	००.५१
१३	थकीत कर्जाचे एकूण येणे कर्जाशी शेकडा प्रमाण	०२.००	०१.९३	०३.९९	०२.८३
१४	कर्मचारी वर्गाचे एकूण व्यवसायाशी शेकडा प्रमाण	२५१.६०	३०२.९७	३३०.६१	३८०.५४
१५	सेवकांवरील खर्चाचे खेळत्या भांडवलाशी शेकडा प्रमाण	०१.००	००.८६	००.८७	००.८२
१६	दिलेल्या व्याजाचे एकूण उत्पन्नाशी शेकडा प्रमाणे	६५.००	६९.९०	४९.६७	६८.६२
१७	दिलेल्या व्याजाचे एकूण खर्चाशी प्रमाण	६०.००	७६.५७	५३.१५	७४.७४



## नांदणी सहकारी बँक लि., नांदणी. २० वा वार्षिक अहवाल

### - पोटनियम दुरुस्ती -

सध्याचा पोट नियम क्र.	सध्याची पोटनियमाची शब्दरचना	दुरुस्ती नंतरचा पोट नियम क्र.	दुरुस्ती नंतरची पोटनियमाची शब्दरचना	पोटनियम दुरुस्ती कारणे
३.	कार्यक्षेत्र : या बँकेचे कार्यक्षेत्र संपूर्ण कोल्हापूर, सांगली, रत्नागिरी व सिंधुदुर्ग जिल्हा राहिल. मा. निबंधक सह.संस्था व रिझर्व्ह बँक ऑफ इंडिया यांनी वेळोवेळी दिलेल्या परवानगीनुसार जिल्ह्याबाहेरील कार्यक्षेत्र राहिल.	३.	कार्यक्षेत्र : या बँकेचे कार्यक्षेत्र संपूर्ण महाराष्ट्र राज्य राहिल व यातील बदलासाठी रिझर्व्ह बँक ऑफ इंडिया व मे.रजिस्टार को-ऑप सोसायटी यांची लेखी परवानगी आवश्यक राहिल.	बँकेचा शाखा विस्तार, व्यवसाय वाढीकरिता व सभासदांना बँकींग सेवा पुरविणेसाठी.
3.	<b>Area of Operation :</b> The area of operation of the bank shall be confined to the entire kolhapur, Sangli, Ratnagiri & Sindhudurg districts from Maharashtra State. For any revision in this regard, the prior approval in writing of the RBI and also the Registering authority shall be necessary.	3.	<b>Area of Operation :</b> The area of operation of the bank shall be confined to the entire Maharashtra State. For any revision in this regard, the prior approval in writing of the RBI and also the Registering authority shall be necessary.	For, Branch expansion and business growth and provide banking service to its member
८.	<b>अधिकृत भागभांडवल :</b> बँकेचे अधिकृत भागभांडवल रु. ५०००००० (अक्षरी पाच कोटी फक्त) प्रत्येकी १०० रु प्रमाणे ५००००० भागामध्ये विभागून राहिल.	८.	<b>अधिकृत भागभांडवल :</b> बँकेचे अधिकृत भागभांडवल रु. २५०००००० (अक्षरी पंचवीस कोटी फक्त) प्रत्येकी १०० रु प्रमाणे २५००००० भागामध्ये विभागून राहिल.	बँकेचे भाग भांडवल मर्यादा वाढविणे करिता
8.	<b>Authorised Share Capital :</b> The Authorized Share capital of the Bank is Rs. 50000000 (Amount Five Crores Only) Divided into 5 Lakhs Shares of Rs.100/- each.	8.	<b>Authorised Share Capital :</b> The Authorized Share capital of the Bank is Rs. 250000000 (Amount Twenty five Crores Only) Divided into 25 Lakhs Shares of Rs.100/- each.	<b>For Increasing shares Capital of the Bank</b>



नांदणी सहकारी बँक लि., नांदणी. २० वा वार्षिक अहवाल

### आकर्षक ठेव योजना

१) चालू ठेव - ०%      २) सेव्हिंग ठेव - ३%      ३) पिंग्मी ठेव- २.५%

अ. नं.	तपशील	सर्वसाधारण	ज्येष्ठ नागरिक	सहकारी संस्था
१	१५ दिवस ते ४५ दिवस	४.७५%	५.२५%	४.७५%
२	४६ दिवस ते ९० दिवस	५.२५%	५.७५%	५.२५%
३	९१ दिवस ते १८० दिवस	६.००%	६.५०%	६.००%
४	१८१ दिवस ते १ वर्ष	७.००%	७.५०%	७.००%
५	१ वर्ष १ दिवस ते ३ वर्षे	८.५०%	९.००%	८.५०%
६	३ वर्ष १ दिवस ते ४ वर्षे	८.००%	८.५०%	८.००%
७	४ वर्ष १ दिवस ते १० वर्षे	७.५०%	८.००%	७.५०%

५) दामदुप्पट ठेव - ९ वर्षे ४ दिवस

६) दामदीडपट ठेव - ५ वर्षे ५ महिने १६ दिवस

७) कॉल डिपॉझिट - ५% (सहकारी संस्था-१४ दिवस नोटीसने)

याशिवाय स्वयंवृद्धी, झिल्लव्र ज्युबिली कॅश बॉण्ड, शुभमंगल ठेव, लक्षाधीश ठेव, दीपलक्ष्मी, पुनर्गुंतवणूक ठेव, ब्रिंकब्रिंग ठेव, इत्यादी ठेव योजना उपलब्ध...

ज्येष्ठ नागरिकांना मुदत ठेवीवर अर्धा टक्का जादा व्याज

### सभासदांना नम्र विनंती

- १) सभासदांनी आपला पत्ता बदलताच त्वरीत बँकेस नवीन पत्ता कळवावा.
- २) सभासदांनी वारसदारांची नांवे नोंदवली नसल्यास ती त्वरीत नोंदवावीत.
- ३) ज्या सभासदांनी भाग दाखले अद्यापी घेतले नसतील त्यांनी ते त्वरीत घेवून जावेत.
- ४) बँकेकडून घेतलेल्या कर्जाची वेळेवर परत फेड करावी व आपण जामीन असलेल्या इसमाने कर्ज हमे अगूर रक्कम भरली आहे किंवा नाही याची काळजी घ्यावी.
- ५) बँकेच्या प्रगतीसाठी प्रत्येक सभासदांनी बँकेत स्वतःची ठेव ठेवून आपली पत वाढवावी.
- ६) आपण व आपल्या सहकारी मित्रांना त्यांच्या ठेवी व कर्ज व्यवहार आपल्या बँकेतच ठेवण्याची विनंती करावी.
- ७) बँकेच्या सर्व सभासदांना वार्षिक सभेस हजर राहणे व बँक निवडणूक मतदानाकरीता सहकारी कायदानुसार ओळखपत्र आवश्यक असलेने सर्व सभासद बंधूनी स्टॅप साईज फोटो (दोन प्रतीत) सत्वर आणून घ्यावेत ही विनंती.
- ८) कर्जाचे ख्रात्यावर बँकेकडून आकारलेले व्याज कर्जदाराने त्वरीत भरणे आवश्यक आहे. तरी सर्व कर्जदारांनी व्याज रक्कम भरणे सहकार्य करावे.
- ९) वार्षिक सर्वसाधारण सभेचे कामकाज बँकींग रेग्युलेशन अॅक्ट, सहकारी कायदे, अधिनियम व पोटनियम यांना अनुसरून करावे लागते तेव्हा आपल्या कामकाजासंबंधी काही अडचणी असल्यास समजावून घेऊन कर्मचारी व संचालकांना सहकार्य करावे.



नांदणी सहकारी बँक लि., नांदणी. २० वा वार्षिक अहवाल

## बँकेकडील विविध आकर्षक कर्ज योजना

अ.नं.	तपशील	मुदत वर्ष	कर्जाचा उद्देश	कर्ज मर्यादा
अ	<u>विनातारणी कर्जे</u>			
१	अभिनव व्यक्तिगत कर्ज	३६ महिने	व्यक्तिगत/घरगुती कारणासाठी	१,००,०००
२	स्पीड बिल्स पर्चेसड	९० दिवस	व्यापार/व्यवसायवृद्धी व वर्कींग कॅपिटलसाठी	१,००,०००
३	महिला बचत गट	२४ महिने	किरकोळ व्यापार/स्वयं रोजगार	५०,०००
ब	<u>तारणी कर्जे</u>			
१	सुलभ पगार तारण	६० महिने	व्यक्तिगत/घरगुती कारणासाठी	३,००,०००
२	स्मार्ट प्रोफेशनल	६० महिने	डॉक्टर/इंजिनिअर/वकील/सी.ए.व्यवसाय	१०,००,०००
३	स्वप्नपूर्ती घरकुल	१५ वर्षे	घरबांधणी/दुरुस्ती/विस्तार/नुतनीकरण	५०,००,०००
४	कृषिमित्र शेती विकास	३ ते ७ वर्ष	जमीन सुधारणा/पाईपलाईन/विहीरखुदाई	२५,००,०००
५	समृद्धी लघुउद्योग	३ ते ५ वर्ष	लघुउद्योग/कृषिपूरक उद्योग उभारणेसाठी	५०,००,०००
६	यात्री पर्यटन	२४ महिने	देशांतर्गत प्रवास खर्चासाठी	२,००,०००
७	लोन अगॅस्ट प्रॉपर्टी कर्ज	६० महिने	स्थावर मिळकत तारणावर	२५,००,०००
८	अमृत तोडणी वहातूक कर्ज	१८ महिने	साखर कारखाना हमीपत्रावर	५,००,०००
९	ज्ञानदीप शैक्षणिक कर्ज	५ वर्ष	उच्च व तंत्र शिक्षणाकरीता	५,००,०००
क	<u>नजर गहाण कर्जे</u>			
१	सुविधा ग्राहक वस्तू कर्ज	३ ते ५ वर्ष	मोटरसायकल/कॉम्प्यूटर/फ्रीज/टी. व्ही.	१,००,०००
२	सुरक्षा वाहतूक कर्ज योजना	३ ते ५ वर्ष	ट्रक/जीप/कार/टॅम्पो/ट्रॅक्टर खरेदीसाठी	२५,००,०००
३	युनिक कार पर्चेस	३ ते ५ वर्ष	कार खरेदी करीता	१०,००,०००
४	क्रिएटिव्ह मशिनरी	३ ते ५ वर्ष	नवीन किंवा जुन्या मशिनरी खरेदीसाठी	२५,००,०००
५	प्रोग्रेसिव्ह कॅश-क्रेडिट	१५ महिने	व्यापार उद्योग खेळत्या भांडवलासाठी	५०,००,०००
६	उद्योगवर्धिनी स्वयंरोजगार	३ ते ५ वर्ष	लहान उद्योग / स्वयंरोजगार	५,००,०००
७	कृषीसंजिवनी पीक	१८ महिने	बी-बियाणे, खते, ओषधे पीक बांधणी	२,००,०००
ड	<u>ताबेगहाण कर्जे</u>			
१	सुरभी सोने गहाण	१५ महिने	घरगुती / लग्नसमारंभ धार्मिक कार्य	१,००,०००
२	स्टार वेअर हाऊस	१५ महिने	गोडावूनमधील माल तारणावर	२५,००,०००



## नांदणी सहकारी बँक लि., नांदणी.

२० वा वार्षिक अहवाल

### बँकेच्या प्रगतीची तुलनात्मक स्थिती

(आकडे लाखात)

अ.नं.	तपशील	३१.३.०८	३१.३.०९	३१.३.१०	३१.३.११	३१.३.१२	३१.३.१३	३१.३.१४	३१.३.१५	३१.३.१६	३१.३.१७
१)	सभासद संख्या	२८१८	२८६३	२९१२	३३१५	४,२५१	४८६३	५४२६	६१७०	६४२१	७१८९
२)	भागा भांडवल	७३.६३	७९.५५	८७.००	१०५.६१	१३६.०९	१६७.४९	२०५.५३	२७६.६६	३२१.९४	४१४.४४
३)	निधी	७७.०१	५७.२३	७३.२०	९८.०८	११०.०७	१३८.५०	१९१.५२	२४५.४५	३१६.००	३८७.३७
४)	डेवी	१३३३२.६८	१४३१.९६	१५४४.४०	२१५५.६४	२७८०.१५	३८४८.३६	४६२७.५५	६२२४.६७	७७६१.३६	१०३८१.३१
५)	कर्ज	७९६.६४	८२४.७१	८३१.९०	१२४४.८३	१७०४.०५	२२७९.६५	२९२०.३३	४०७६.२१	४४७१.०७	६३६२.६२
६)	गुंलवणूक	५६७.३६	६५७.०८	७५७.९८	१०५४.४७	११०३.३४	१५६७.६१	१६९०.४३	२१६८.३१	३२७०.८५	३९२१.८९
७)	थकबाकी	०६.६३%	७.५९%	७.०८%	४.०२%	२.४०	०१.२०	०२.००	०३.००%	०३.९९	०२.८३
८)	नेट एन. पी. ए.	०६.९४%	३.९३%	५.०९%	०%	०%	०%	०%	०%	२.३०%	०.६१%
९)	नफा-तोटा	(-)३५.२१	(+) ७.७६	(+)५.५४	(+)१९.१४	(+)२४.३५	(+)३५.४९	(+)४८.०१	(+)६१.९५	(+)७८.७८	(+)९०.८८
१०)	सी.आर.ए.आर.	१३.३९	१३.५७	१४.४७	१३.८०	१३.८०	१३.१०	१३.७७	१३.४७	१२.५१	१२.५३
११)	सी.डी.रेशो	५९.७८	५७.५९	५३.८७	५७.७५	६१.२९	५९.२४	६१.११	६५.४८	५७.६१	६१.२९
१२)	एम्बर्लाईज्	२२	२२	२३	२३	२८	२९	३०	३४	३७	४४
१३)	प्रति कर्मचारी व्यावसाय	९६.७९	१०२.५८	१०३.३२	१४७.८५	१६०.१५	२११.३१	२५१.६०	३०२.९७	३३०.६१	३८०.५४
१४)	शाखा संख्या	३	३	३	४	४	४	५	५	७	७
१५)	ऑडिट वर्ग	'ब'	'अ'	'अ'	'अ'	'अ'	'अ'	'अ'	'अ'	'ब'	'अ'
१६)	लाभांश	नाही	७%	५%	९%	९%	९%	९%	१०%	१०%	१०%

- दि महात्मा राज्य सहकारी बँक लि., मुंबई
- कोल्हापूर जिल्हा मध्यवर्ती सह. बँक लि.,
- सेंट्रल बँक ऑफ इंडिया
- स्टेट बँक ऑफ इंडिया
- दि रत्नाकर बँक लि.,
- जयसिंगपूर उदनाव सह. बँक लि.,

- बँक ऑफ बडोदा
- बँक ऑफ इंडिया
- युनियन बँक ऑफ इंडिया
- कोटक महिंद्रा बँक
- वीरशैव को-आप. बँक लि.,

- अॅक्सीस बँक लि.,
- आय. डी. बी. आय. बँक लि.,
- एच. डी. एफ. सी. बँक लि.,
- आय. सी. आय. सी. आय. बँक लि.,
- कर्जाप्राप्ती आवाडे इचलकरंजी जलता बँक लि.,
- शामराव विठ्ठल को-आप. बँक

बँक

सं



नांदणी सहकारी बँक लि., नांदणी. २० वा वार्षिक अहवाल

## शासकीय लेखा परिक्षकांचा अहवाल

आम्ही नांदणी सहकारी बँक लि., नांदणी. या बँकेच्या सोबत जोडलेल्या दि. ३१.०३.२०१७ च्या ताळेबंदाचे व त्या दिनांकास संपणाऱ्या वर्षाच्या नफा/तोटा पत्रकाचे तसेच सदर आर्थिक पत्रकांचा भाग असणारी महत्वपूर्ण आर्थिक धोरणे व अन्य अनुषंगिक माहिती यांचे लेखापरिक्षण केले आहे. आर्थिक वर्ष ०१.०४.२०१६ ते ३१.०३.२०१७ या कालावधीच्या आर्थिक पत्रकांमध्ये आम्ही लेखापरिक्षण केलेल्या ७ शाखा व मुख्य कार्यालय यांच्या आर्थिक व्यवहारांचा समावेश आहे.

### व्यवस्थापनाची आर्थिक पत्रकांबाबतची जबाबदारी

सदरची आर्थिक पत्रके पत्रके हि बँकींग रेग्युलेशन अँक्ट, १९४९, रिझर्व्ह बँकेची मार्गदर्शक तत्वे आणि महाराष्ट्र सहकारी संस्था कायदा, १९६० मधील तरतुदींना अनुसरून बनविण्याची जबाबदारी बँकेच्या व्यवस्थापनाची आहे. सदरच्या जबाबदारीमध्ये आर्थिक पत्रके तयार करताना आवश्यक असणाऱ्या अंतर्गत नियंत्रणासाठी नियम तयार करणे, त्यांची अमलबजावणी करणे व वेळोवेळी त्यामध्ये सुधारणा करणे आदी बाबींचा समावेश होतो की ज्यामुळे सदरची आर्थिक पत्रके ही कोणत्याही प्रकारच्या गंभीर चुका अथवा दोष विरहीत होती.

### लेखापरिक्षकांची जबाबदारी

आमची जबाबदारी ही आम्ही केलेल्या लेखापरिक्षणाच्या आधारे त्या आर्थिक पत्रकांवर मत नोंदविण्याची आहे. आम्ही आमचे लेखापरिक्षण हे दि इन्स्टीट्यूट ऑफ चार्टर्ड अकाउंटंट्स ऑफ इंडिया यांनी निर्देशित केलेल्या ऑडीटींग स्टॅण्डर्ड्सना तसेच बँकींग रेग्युलेशन अँक्ट १९४९, महाराष्ट्र सहकारी संस्था कायदा, १९६० रिझर्व्ह बँकेची मार्गदर्शक तत्वांना अनुसरून केलेले आहे. त्या स्टॅण्डर्डनुसार आम्ही आमचे लेखापरिक्षणांचे नियोजन व प्रत्यक्ष लेखापरिक्षण अशा पध्दतीने करणे अपेक्षित आहे की, जेणेकरून त्या आर्थिक पत्रकांमध्ये गंभीर स्वरूपाच्या चुका नाहीत, याची रास्त खात्री करून घेतली जाईल.

आर्थिक पत्रकांमधील रकमांच्या संदर्भातील व इतर माहितीच्या संदर्भातील पुरावे नमुना तत्वावर तपासण्याचा अंतरभाव लेखापरिक्षणामध्ये होतो. लेखापरिक्षणाच्या पध्दतीची निवड ही लेखापरिक्षकांचे अनुमान तसेच आर्थिक पत्रकांमध्ये चुका अथवा अफकाथपर यामुळे गंभीर दोष निर्माण होण्याच्या शक्यतेची पडताळणी आदीबाबी गृहीत धरून केली जाते. अशा जोखमीची पडताळणी करून योग्य अशी लेखापरिक्षण पध्दती निवडताना लेखापरिक्षक प्रामुख्याने बँकेने आर्थिक पत्रके तयार करताना अवलंबलेली अंतर्गत नियंत्रण पध्दती विचारात घेतात. लेखापरिक्षणामध्ये व्यवस्थापनाने वापरलेल्या अकाउंटिंग तत्वांच्या योग्यतेचे मुल्यमापन करणे, व्यवस्थापनाने केलेल्या महत्वाच्या आर्थिक अंदाजांच्या योग्यतेचे मुल्यमापन करणे व आर्थिक पत्रकांच्या सादरीकरणाचे मुल्यमापन करणे याचा सुध्दा समावेश होतो.

आमचा विश्वास असा आहे की, आमच्या लेखापरिक्षणा दरम्यान आम्हाला मिळालेले पुरावे आम्हाला आमचे लेखापरिक्षणाबाबतचे मत बनविण्यासाठी यथार्थ आधार मिळवून देतात.

### अभिमत

आमच्या मते आम्हाला संपूर्ण माहिती तसेच खुलाशावरून हे हिशोब, त्यासोबतची टिपणे व त्यासोबत जोडलेली परिशिष्टे आणि आमच्या लेखापरिक्षण अहवालातील मुद्दे यांना अनुसरून महाराष्ट्र सहकारी संस्थांचा कायदा १९६० चा कायदा व त्याखालील नियमान्वये अपेक्षित अशा रितीने आवश्यक अशी माहिती देतात तसेच भारतामध्ये सर्व मान्य असणाऱ्या अकाउंटिंग तत्वांचे अनुपालन करतात आणि

अ) ताळेबंदाच्या बाबतीत दि. ३१.०३.२०१७ च्या बँकेच्या आर्थिक परिस्थितीची आणि

ब) नफा/तोटा पत्रकांच्या बाबतीत या दिनांकास संपणाऱ्या वर्षाच्या मुदतीत बँकेच्या नफ्याची सत्य व रास्त स्थिती दर्शवित आहे.

सदर बँकेचे ताळेबंद पत्रक व नफा-तोटा पत्रक हे बँकींग रेग्युलेशन अँक्ट १९४९ च्या कलम २९ तसेच महाराष्ट्र सहकारी संस्था कायदा १९६० व महाराष्ट्र सहकारी संस्था नियम १९६१ तरतुदींना अनुसरून तयार केले आहेत.

पुरिच्छेद क्र. १ ते ५ मध्ये नमुद केलेल्या लेखापरिक्षण पध्दती आणि मुख्य व शाखा आहवालातील भा 'अ' व 'ब' आणि 'क' मध्ये नमुद केलेल्या शेऱ्यांस अनुसरून तसेच आमच्या संपूर्ण ज्ञानाप्रमाणे आणि आम्हाला दिलेल्या संपूर्ण माहिती तसेच खुलाशावरून आणि बँकेने सादर केलेल्या हिशोब व त्यासोबत जोडलेली परिशिष्ट यांना अनुसरून आम्ही अहवाल करतो की,

१) आमच्या लेखापरिक्षणाच्या उद्देशासाठी, आमच्या संपूर्ण ज्ञानाप्रमाणे व विश्वासाप्रमाणे जरूर ती माहिती वखुलाशे उपलब्ध झाले आहेत व ते समाधानकारक आहेत.

२) आमच्या दृष्टीपतास आलेले बँकेचे व्यवहार हे बँकेच्या अधिकार क्षेत्रास अधिन राहून केलेले आहेत.

३) लेखापरिक्षणाच्या दृष्टीने शाखांकडून प्राप्त झालेली विवरणे पुरेशी आहेत.

आमच्या मते ताळेबंद व नफा-तोटा पत्रक हे अकाउंटिंग स्टॅण्डर्ड्सचे योग्य रितीने अनुपालन करतात.

तसेच आम्ही अहवाल करतो की,

१) आम्ही तपासलेला ताळेबंद व नफा/तोटा पत्रक संस्थेच्या हिशोबाच्या पुस्तकांशी व विवरणांशी जुळत आहेत.

२) आमच्या मते पुस्तकांच्या तपासणीतून जितपत दृष्टीपत्तीस येईल, यावरून संस्थेने संबंधित कायदानुसार अपेक्षित असल्याप्रमाणे योग्य ती हिशोबांची पुस्तके ठेवलेली आहेत.

३) लेखापरिक्षण अहवाल तयार करताना आम्ही लेखापरिक्षण केलेल्या शाखांच्या अहवालांचा परामर्श घेतला आहे.

४) आर्थिक वर्ष २०१६-२०१७ करिता बँकेस वर्ग "अ" देण्यात आलेला आहे.

स्थळ : सांगली

दिनांक : २१ जुलै २०१७

वैधानिक लेखापरीक्षक

श्री. एस. व्ही. माळी (चार्टर्ड अकाउंटंट्स) सांगली.



## नांदणी सहकारी बँक लि., नांदणी. २० वा वार्षिक अहवाल

### अधिकारी वर्ग

राजेंद्र पांडुरंग कसलकर	-- मुख्य कार्यकारी अधिकारी
संगीता सतीश खोत	-- सिनि. ऑफिसर (अकॉउंट)
बाबासो भूपाल मगदूम	-- सिनि. ऑफिसर (कर्ज विभाग)
सुलतान हुसेन अपराध	-- सिनि. ऑफिसर (प्रशासन)
संजय भिमराव ढाले	-- ज्यु. ऑफिसर (बोर्ड सेक्रेटरी)
रुस्तुम गुलाब मुजावर	-- ज्यु. ऑफिसर (वसुली अधिकारी)
विनय दिलीपराव गणबावले	-- ज्यु. ऑफिसर (आय.टी.इन्चार्ज)
अभय बापूसो लठ्ठे	-- शाखाधिकारी नांदणी
रविकांत राजाराम भंडारी	-- शाखाधिकारी जयसिंगपूर
मनोहर भाऊसो माळी	-- शाखाधिकारी कुरुंदवाड
वर्धमान रामू माणगावे	-- शाखाधिकारी कबनूर
सुजीत धनपाल हातगिणे	-- शाखाधिकारी रुकडी
श्रेणीक जिनाप्पा मालगावे	-- शाखाधिकारी कुंभोज
अभयकुमार रावसो साजणे	-- शाखाधिकारी क.।। डिग्रज
विजय मारुती शिंदे	-- शाखाधिकारी गांधीनगर
सुजितकुमार दत्तात्रय हेरेकर	-- पार्सिंग ऑफिसर
संजय श्रीपाल गळगे	-- पार्सिंग ऑफिसर
मनोज सिध्देश्वर महिंद	-- पार्सिंग ऑफिसर
धोंडिराम आप्पासो वठारे	-- पार्सिंग ऑफिसर
प्रविण देवगोंडा पाटील	-- पार्सिंग ऑफिसर
भरत महावीर चौगुले	-- पार्सिंग ऑफिसर

### \* शाखा - जयसिंगपूर \*

श्री. महावीर दादा चौगुले	श्री. संजय तुकाराम थोरवत
श्री. सुनिल लक्ष्मण पाटील	श्री. सदाशिव भाऊ माळी
श्री. यशवंत आनंदा कोळी	श्री. पंचशील मुरलीधर वायचळ
श्री. पायगोंडा गुणधर आलमाने	

### शाखा सल्लागार

### \* शाखा - कुरुंदवाड \*

श्री. कल्लाप्पा भाऊ कोईक	श्री. राजेंद्र बाबासो पाटील
श्री. शरद धनपाल आलासे	श्री. मुकुंद सखाराम पुजारी
श्री. जवाहर जिनगोंडा पाटील	श्री. बाळकृष्ण महालिंग लंबे
श्री. चंद्रकांत भिमगोंडा पाटील	श्री. संतोष प्रभूलाल शहा
श्री. अनंत गोपाळ पाटील	

कोणतीही संस्था प्रभावीपणे व चिरंतनकाळ उभी राहते ती तिला मिळालेल्या व लाभलेल्या सक्षम नेतृत्वामुळेच. हे नेतृत्व निव्वळ वैचारिक व मोठे नाव असलेले असून जमत नाही. ते निःस्वार्थी, निर्लोभ, ध्येयवादी, प्रामाणिक, कार्यपिपासू, वक्तशीर व व्यावहारिक आणि व्यावसायिक भान असलेले असावे लागते. तरच त्याचा आणि संस्थेच्या कार्याचाही वटवृक्ष होतो...



नांदणी सहकारी बँक लि., नांदणी. २० वा वार्षिक अहवाल

## ❖ AUDITORS REPORT ❖

To,  
**All the Members,  
Nandani Sahakari Bank, Ltd.  
Nandani.**

We have audited the accompanying financial statements of Nandani Sahakari Bank Ltd Nandani which comprise the balance sheet as at 31 march 2017 profit and loss Account for the year ended 31 march 2017 and other explanatory information. Incorporated in these financial statement are the return of head office and 7(five) branches audited by us

### **Management's Responsibility for the Financial statement :**

Management is responsible for the preparation of these financial statement that give true and fair view of the bank in accordance with the banking regulation act 1949 (as applicable to Co-Operative Societies) complying with reserve bank of India guidelines from time to time and accounting standards as applicable. This responsibility includes the design implementation and maintenance of internal control relevant to the preparation of the financial statement that finds true and fair view and is free material misstatement whether due to fraud or error

### **Auditors Responsibility :**

Our responsibility is to express an opinion on these financial statements based on our audit. We conducted our audit in accordance with the standards on auditing issued by the institute of chartered accountants of India. Those standards require that we comply with ethical requirements and plan and perform the audit to obtain reasonable assurance about whether the financial statement are free from material misstatements

An audit involves performing procedure to obtain audit evidence about the amounts and disclosures in the financial statement. the procedures selected depend on the auditors, judgment including the assessment of risk material misstatement of the statement whether due to fraud or error in making those risk assessments the auditor consider internal control relevant to the entity's preparation and fair presentation of financial statement in the circumstances an audit also includes evaluating policies uses and the reasonableness of the accounting estimates made by management well as evaluating the overall presentation of financial statements.

We believe that the audit evidence we have obtained is sufficient and appropriate to provide a basis for our qualified audit opinion.

### **Qualified Opinion :**

Subject to observations described in audit report & part "A", "B" and "C" in our opinion and to the best of our information and according to the explanations given to the financial statement give the information required as per banking regulation act 1960 and other statutory acts and rules as applicable in the manner so required and give a true and fair view in conformity with the accounting principles generally accepted in India.

- In the case of the balance sheet, statement of the affairs of the as at march 31-2017 and
- In the case of profit and loss account, of the profit for the year ended on that date.

### **Report on other legal and regulatory requirement :**

The balance sheet and Profit and Loss account have been drawn up in accordance with the provisions of section 29 of the banking regulation act. 1949 (as applicable to be-operative) and also conformity with the provisions of the Maharashtra co-operative Societies Act 1960

Subject to the limitation of the audit indicated above, we report that

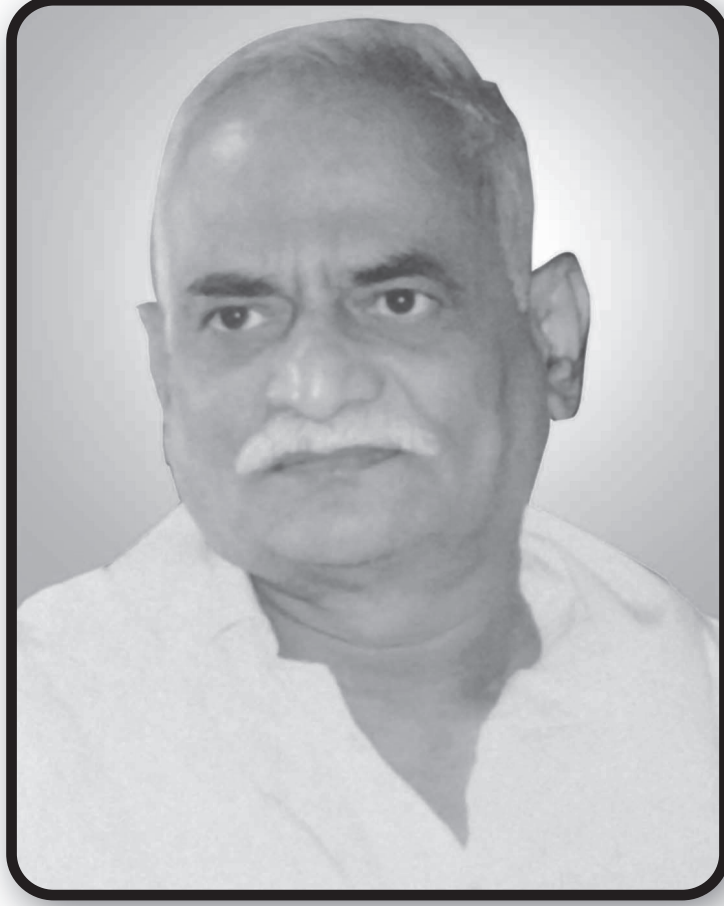
- We have obtained all information and explanations which to the best of our knowledge and belief were necessary for the purpose of the audit and have found them to be satisfactory.
- The transactions of the bank which have come to our notice have within the power of the bank.
- In our opinion and which have come to our notice proper books of account as required by the Maharashtra co-operative societies Act 1960 and rules there under, are maintained by the bank.
- The balance sheet and profit and loss account audited by us are in conformity with books of account maintained by the bank.
- For the financial year 2016-17 as per rating rules under the Maharashtra co-operative societies Act, 1960 the bank is rated as "A" class.

Date : 21 July 2017  
Place : Nandani

**S.V.Mali & Co.**  
Chartered Accountant, Sangli.



कै. आप्पासो दादा भगाटे  
(संस्थापक चेअरमन)



अहवाल सालात भारतातील जे थोर नेते, संशोधक, शास्त्रज्ञ, साहित्यिक,  
कलावंत, शिक्षणतज्ञ, सामाजिक कार्यकर्ते, आपल्या बँकेचे हितचिंतक,  
सभासद, खातेदार, राजकिय व्यक्ती, ज्ञात अज्ञात व्यक्ती आणि मान्यवरांचे  
दुःखद निधन झाले तसेच देशाच्या संरक्षणासाठी शहीद झालेल्या

वीर जवानांना...भावपूर्ण...



श्रीधर्मजिता

